



Aesch - Pfeffingen



1 Sozial-
beratung



1

2 Service
Haushalt



2

3



Alltags-
unterstützung

Vordere Kies
359 m

4



Pflege

5 Freizeit



5

6



Bildung

7 Sport
Bewegung
Atmung



7

8



Alters-
gerechtes
Wohnen

Wegweiser für Senioren

Wichtige Notnummern



Notruf 112



Polizei 117



Feuerwehr 118



Sanität 144

Ärztlicher Notfalldienst 061 261 15 15
(Arzt, Zahnarzt, Apotheke)

Bitte versuchen Sie zuerst Ihren Hausarzt zu erreichen.

Informationsstelle für Altersfragen

Aesch-Pfeffingen 061 756 33 44

Vermittlungsstelle Drehscheibe

Aesch-Pfeffingen 079 753 57 16

Weitere Telefonnummern

- Pro Senectute beider Basel
PS-Sozial: Dienstleistungen 061 206 44 44
Kurse und Führungen 061 206 44 66



	Vorwort des Seniorenrates	4
1	Sozialberatung	7
1.1	Allgemeine Sozialberatung	7
1.2	Beratung Sozialversicherungen AHV / IV / EL	8
1.3	Budgetberatung / Finanzberatung	9
1.4	Beratung Finanzierung Alterszentrumaufenthalt	9
1.5	Beratung Krankenversicherung	10
1.6	Beratung Lebensgestaltung in Pension	10
1.7	Beratung für Alkohol- und Suchtprobleme	11
1.8	Beratung Patientenverfügung	11
2	Service Haushalt	13
2.1	Haushalthilfe	13
2.2	Mahlzeitendienst	14
2.3	Gartenarbeiten	14
2.4	Klein-Reparaturdienst	14
2.5	Haus- und Haustierbetreuung	15
2.6	Besuchsdienst	15
3	Andere Alltagsunterstützung	17
3.1	Tageszentrum	17
3.2	Mittagessen in Gemeinschaft	17
3.3	Hilfsmitteldienst	18
3.4	Fahrdienst	18
3.5	Vermittlung von Begleitdienst	19
3.6	Steuererklärung	19



Inhaltsübersicht

Wegweiser für Senioren Aesch-Pfeffingen



3.7	Treuhanddienst / Geld- und Zahlungsverkehr	20
3.8	Schreib- / Übersetzungsdienst	20
3.9	Rechtliche Beratung	21
3.10	Zügeldienst.....	21
3.11	Räumungsdienst.....	22
4	Pflege	25
4.1	Krankenpflege (Behandlungspflege).....	25
4.2	Nachtwache.....	25
4.3	Körperpflege (Grundpflege).....	26
4.4	Beratung Demenzerkrankungen / Alzheimererkrankung	26
4.5	Beratung Parkinsonerkrankung	27
4.6	Palliativpflege von Schwerkranken und Sterbenden	27
4.7	Emotionale Begleitung von Schwerkranken und Sterbenden	27
4.8	Hilfe / Begleitung bei Todesfall	28
4.9	Notruf-Telefon	29
5	Freizeit	31
5.1	Kontaktnachmittage	31
5.2	Altersausflüge	32
5.3	Spielnachmittage	33
5.4	Handarbeitsnachmittage	33
5.5	Musizieren / Chor / Singen / Theater	34
5.6	Lesen / Meditieren / Vorlesen	34
5.7	Begegnungen zwischen Generationen.....	35



6	Bildung	37
6.1	Altersspezifische Kurse	37
6.2	Allgemeine Weiterbildung.....	37
6.3	Sprachkurse	37
6.4	Koch- / Ernährungskurse	38
6.5	Informatikkurse	38
6.6	Handykurse	38
6.7	Billett- / Geldautomatenkurse.....	39
7	Sport / Bewegung / Atmung.....	41
7.1	Turnen / Gymnastik	41
7.2	Wandern / Walking.....	41
7.3	Senioren-sport.....	42
7.4	Tanzen.....	42
7.5	Senioren-schwimmen / Aqua-Fitness	43
7.6	Atemgymnastik	43
8	Altersgerechtes Wohnen	45
8.1	Beratung Wohnsituation	45
8.2	Alterssiedlungen.....	45
8.3	Wohngemeinschaften.....	46
8.4	Alterszentrum.....	46
8.5	Begleitetes Wohnen.....	46
9	Suchverzeichnis / Index	47



Vorwort des Seniorenrates

„Möglichst lange in der eigenen Wohnung bleiben“ zu können ist nach wie vor eines der wichtigsten Anliegen der älter werdenden Bevölkerung. Eigeninitiative, Nachbarschaftshilfe oder Problemlösungen zusammen mit Nachbarn sind eine wichtige Voraussetzung zur Erfüllung des Anliegens, auch wenn die eigene Gesundheit und Mobilität stark eingeschränkt sein sollte.

Im Wegweiser, dem vom Seniorenrat Aesch-Pfeffingen erarbeiteten Nachschlagewerk, sind Hinweise für Erstinformationen und Dienstleistungen zusammengestellt, die in unseren Gemeinden erbracht werden oder auch anderweitig angefordert werden können.

Der Wegweiser soll Hilfe bieten, wenn die direkten Familienangehörigen fehlen oder nicht in der Lage sind, die Beratung und Unterstützung selber zu erbringen.

Der Einfachheit halber verwenden wir generell die Bezeichnung "Senioren"; die männliche Form schliesst immer auch die Frauen ein.

Auswahl und Beschreibung der Dienstleistungen

Die im Wegweiser aufgeführten Dienstleistungen werden primär von staatlichen oder halb-privaten Institutionen und Organisationen, die in der Nähe sind, angeboten.

Für private Dienstleistungen aller Art verweisen wir auf das Branchen-telefonbuch „Die Gelben Seiten“ unter den jeweiligen Stichwörtern.

Drehscheibe

Im Januar 2006 wurde der **Verein „Drehscheibe Aesch-Pfeffingen“** gegründet. Vereinsmitglieder können Dienstleistungen zu bescheidenen Gebühren über die **Vermittlungsstelle (Telefon 079 753 57 16)** anfordern; Details finden Sie unter den entsprechenden Dienstleistungen. Wir empfehlen Ihnen die Mitgliedschaft in diesem Verein mit einem bescheidenen Jahresbeitrag wärmstens. Kontakt: info@drehscheibe-ap.ch



Aktualität des Wegweisers

Alle Angaben der gedruckten Version entsprechen dem Stand per Juli 2011.

Die aktuelle Version im Internet wird vierteljährlich aktualisiert:
Auf Website www.aesch.bl.ch/de/alle/soziales/organisationen
(siehe unter Stichwort: Seniorenrat) oder
www.pfeffingen.bl.ch (siehe unter Stichwort: Senioren) oder
google: Wegweiser für Senioren Aesch-Pfeffingen.

Die redaktionelle und gestalterische Verantwortung für den Wegweiser liegt beim Seniorenrat.

Anbieter von Dienstleistungen sind gebeten, Änderungen/Korrekturen umgehend dem Seniorenrat zu melden.

Redaktion Wegweiser für Senioren Aesch-Pfeffingen:

Felix Albrecht, Gartenstrasse 5b, 4147 Aesch / Tel.061 751 45 54

Nachträge werden regelmässig in der Webversion nachgeführt.

Neueinträge können beim Seniorenrat beantragt werden.

Kontakt: Toni Baerlocher, Präsident des Seniorenrats Aesch-Pfeffingen,
Im Herrengarten 8, 4148 Pfeffingen, Tel. 061 753 18 40

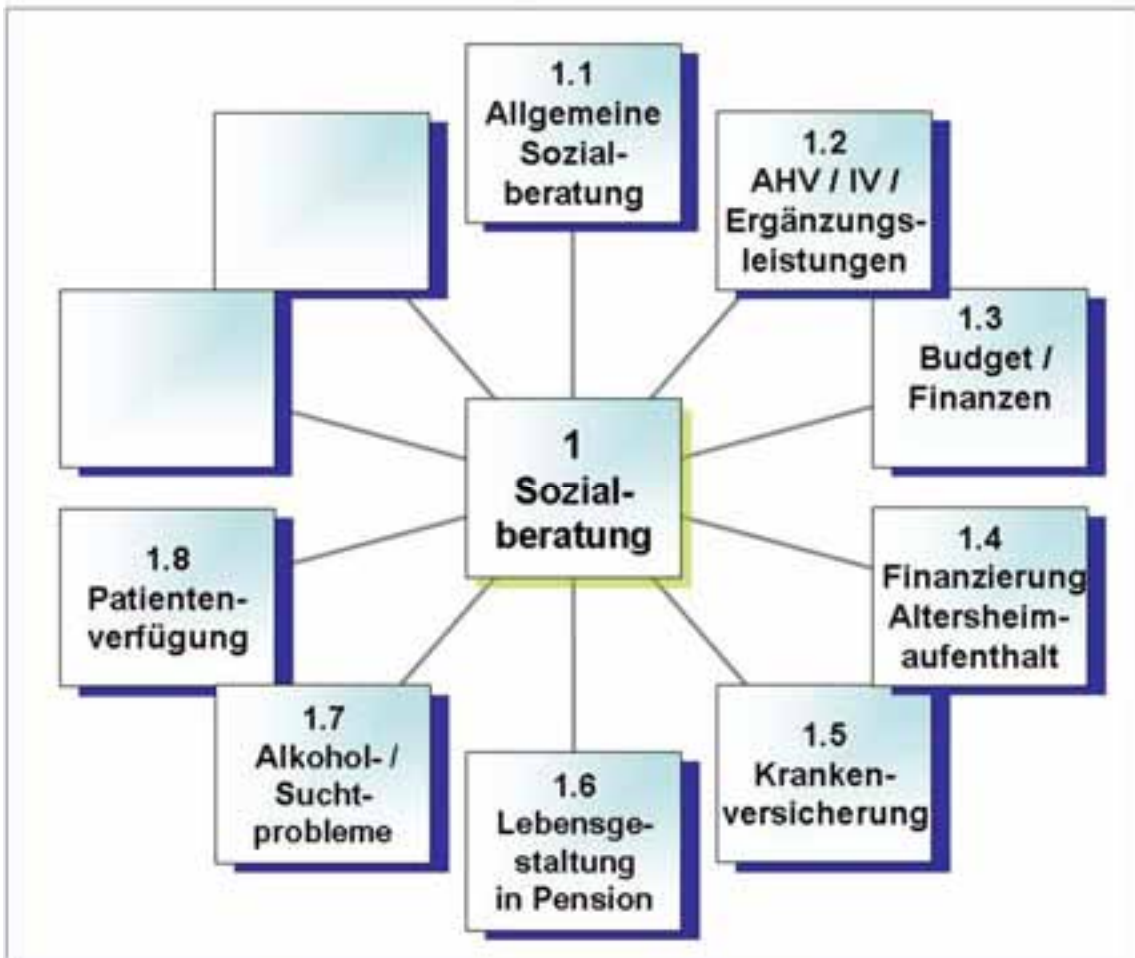
Haftung

Für die materielle Richtigkeit der Angaben im Wegweiser sind die Anbieter der Dienstleistungen verantwortlich; der Seniorenrat kann nicht für Schaden haftbar gemacht werden, der auf die Inanspruchnahme von hier aufgeführten Dienstleistungen zurückzuführen ist.



1 Sozialberatung

Wegweiser für Senioren Aesch-Pfeffingen





1 Sozialberatung

Wegweiser für Senioren Aesch-Pfeffingen



1 Sozialberatung

1.1 Allgemeine Sozialberatung

Wer hinsichtlich seiner Lebenssituation auf Beratung und Betreuung angewiesen ist hat Anspruch auf die Hilfe der Sozialen Dienste. Ziel der Sozialen Dienste ist es, den Hilfe- und Ratsuchenden zu wirtschaftlicher und persönlicher Selbständigkeit zu verhelfen.

1.1.1 Persönliche Beratung, Informationen, Vermittlung und/oder Hilfestellungen in sozialen und finanziellen Belangen

Soziale Dienste Aesch/Pfeffingen / Duggingen

Sekretariat, Hauptstr. 25, 4147 Aesch

061 756 77 80 / sozialdienst@aes.ch

Montag bis Freitag, 10.00-12.00 und 13.30-16.00 Uhr,
jedoch Mittwoch: 07.30-12.00 und 13.30-18.00 Uhr

Für Einwohner von Aesch, Pfeffingen und Duggingen

Pro Senectute beider Basel, Beratungsstelle Reinach

Angensteinerstrasse 6, 4153 Reinach, www.bb.pro-senectute.ch

Nach telefonischer Vereinbarung (061 206 44 44 am Montag bis Freitag 08.00-12.00 und 14.00-17.00 Uhr) ist eine Beratung in Reinach oder zu Hause möglich. Telefonische **Kurzberatung** bei der **Infostelle** 061 206 44 44: Mo, Di, Do, Fr 10.00-12.00 Uhr und Mi 14.00-16.00 Uhr) oder Anfrage per E-Mail bei: info@bb.pro-senectute.ch

Für Einwohner 60+ in Baselland/Basel und deren Angehörige

Ev.-ref. Kirchgemeinde Aesch-Pfeffingen

Pfarramt und Sozial-Diakonie, 4147 Aesch

Herr Diethelm Adrian, Pfarrer, 061 751 17 00

Frau Schmidt Inga, Pfarrerin, 061 751 83 02

Frau Forster Doris, Sozial-Diakonie, 061 753 91 07

Röm.-kath. Pfarrei Aesch

Pfarramt, 4147 Aesch, 061 756 91 51, info@pfarrei-aesch-bl.ch

Herr Terrier Felix, Pfarrer, 061 756 91 51

Röm.-kath. Pfarrei Pfeffingen

Herr Bochsler Walter, Pfarrer, Kath. Pfarramt, 4148 Pfeffingen

061 751 16 88 / rk.pfeffingen@intergga.ch



1 Sozialberatung

Wegweiser für Senioren Aesch-Pfeffingen



1.2 Beratung Sozialversicherungen AHV / IV / EL

Beratung / Informationen über Ansprüche gegenüber Sozialversicherungen (AHV, IV und Ergänzungsleistungen).

1.2.1 Persönliche Beratung, Informationen zu AHV / IV / EL

Beratung und Anmeldung von AHV-, IV- und Ergänzungsleistungs-(EL)-Ansprüchen

Zweigstelle AHV / IV Aesch

Einwohnerdienste, Hauptstr. 23, 4147 Aesch, www.aesch.bl.ch
061 756 77 77 / einwohnerdienste@aes.ch
Montag bis Freitag, 08.00-12.00 und 13.30-16.30 Uhr,
jedoch Mittwoch: 07.30-12.00 und 13.30-18.00 Uhr
Für Einwohner von Aesch

Zweigstelle AHV / IV Pfeffingen

Gemeindeverwaltung, Hauptstrasse 63, 4148 Pfeffingen,
www.pfeffingen.bl.ch
061 756 81 23 / gemeinde@pfeffingen.bl.ch
Montag bis Freitag, 10.00-11.30 und 15.00-17.00 Uhr
jeden Mittwoch: 10.00-11.30 und 15.00-18.30
Für Einwohner von Pfeffingen

Sozialversicherungsanstalt Basel-Landschaft

Hauptstrasse 109, 4102 Binningen, www.sva-bl.ch
061 425 25 25, E-Mail siehe Kontakt bei www.sva-bl.ch
Telefon- und Öffnungszeiten: Montag bis Freitag 08.30-12.00 und 13.30-16.30 Uhr
Für Einwohner von Basel-Landschaft

1.2.2 Persönliche Beratung, Informationen zu AHV / IV / EL

Pro Senectute beider Basel, Beratungsstelle Reinach

Angensteinerstrasse 6, 4153 Reinach, www.bb.pro-senectute.ch
Nach telefonischer Vereinbarung (061 206 44 44 am Montag bis Freitag 08.00-12.00 und 14.00-17.00 Uhr) ist eine Beratung in Reinach oder zu Hause möglich. Telefonische **Kurzberatung** bei der **Infostelle**
061 206 44 44: Mo, Di, Do, Fr 10.00-12.00 Uhr und Mi 14.00-16.00 Uhr
oder Anfrage per E-Mail bei: info@bb.pro-senectute.ch
Für Einwohner 60+ in Baselland/Basel und deren Angehörige



1 Sozialberatung

Wegweiser für Senioren Aesch-Pfeffingen



1.3 Budgetberatung/Finanzberatung

Beratung in finanziellen Notlagen, Budgetplanung/-beratung.

1.3.1 Persönliche Budget-/Finanzberatung, Informationen

Soziale Dienste Aesch / Pfeffingen / Duggingen

Sekretariat, Hauptstr. 25, 4147 Aesch, www.aesch.bl.ch

061 756 77 80 / sozialdienst@aes.ch

Montag bis Freitag, 10.00-12.00 und 13.30-16.00 Uhr,

jedoch Mittwoch: 07.30-12.00 und 13.30-18.00 Uhr

Für Einwohner von Aesch, Pfeffingen und Duggingen

Pro Senectute beider Basel, Beratungsstelle Reinach

Angensteinerstrasse 6, 4153 Reinach, www.bb.pro-senectute.ch

Nach telefonischer Vereinbarung (061 206 44 44 am Montag bis Freitag 08.00-12.00 und 14.00-17.00 Uhr) ist eine Beratung in Reinach oder zu Hause möglich. Telefonische **Kurzberatung** bei der **Infostelle**

061 206 44 44: Mo, Di, Do, Fr 10.00-12.00 Uhr und Mi 14.00-16.00 Uhr

oder Anfrage per E-Mail bei: info@bb.pro-senectute.ch

Für Einwohner 60+ in Baselland/Basel und deren Angehörige

1.3.2 Schuldenberatung

Fachstelle für Schuldenfragen Baselland

Zeughausplatz 15, 4410 Liestal, 061 462 03 73

1.4 Beratung Finanzierung Alterszentrum-Aufenthalt

Persönliche Beratung für die Finanzierung des Aufenthalts im Alterszentrum.

Alterszentrum „Im Brüel“ Aesch-Pfeffingen

Sekretariat, Pfeffingerstr. 10, 4147 Aesch

061 756 33 44 / www.alterszentrum-aesch.ch

Montag bis Freitag, 08.00-12.00 und 13.30-17.00 Uhr



1 Sozialberatung

Wegweiser für Senioren Aesch-Pfeffingen



1.5 Beratung Krankenversicherung

Beratung und Informationen zur Krankenversicherung (Grund- und Zusatzversicherungen, Prämienvergleiche, Wahl der Franchise etc.).

1.5.1 Persönliche Beratung zu Krankenversicherung, Informationen

Soziale Dienste Aesch / Pfeffingen / Duggingen

Sekretariat, Hauptstr. 25, 4147 Aesch, www.aesch.bl.ch

061 756 77 80 / sozialdienst@aesch.bl.ch

Montag bis Freitag, 10.00-12.00 und 13.30-16.00 Uhr,
jedoch Mittwoch: 07.30-12.00 und 13.30-18.00 Uhr

Für Einwohner von Aesch, Pfeffingen und Duggingen

Pro Senectute beider Basel, Beratungsstelle Reinach

Angensteinerstrasse 6, 4153 Reinach, www.bb.pro-senectute.ch

Nach telefonischer Vereinbarung (061 206 44 44 am Montag bis Freitag 08.00-12.00 und 14.00-17.00 Uhr) ist eine Beratung in Reinach oder zu Hause möglich. Telefonische **Kurzberatung** bei der **Infostelle**

061 206 44 44: Mo, Di, Do, Fr 10.00-12.00 Uhr und Mi 14.00-16.00 Uhr)

oder Anfrage per E-Mail bei: info@bb.pro-senectute.ch

Für Einwohner 60+ in Baselland/Basel und deren Angehörige

1.6 Beratung Lebensgestaltung in Pension

Allgemeine Beratung in Fragen rund um die (Früh-)Pensionierung und den Übertritt in den 3. Lebensabschnitt.

1.6.1 Persönliche Beratung zu Lebensgestaltung/Pensionierung

Pro Senectute beider Basel, Beratungsstelle Reinach

Angensteinerstrasse 6, 4153 Reinach, www.bb.pro-senectute.ch

Nach telefonischer Vereinbarung (061 206 44 44 am Montag bis Freitag 08.00-12.00 und 14.00-17.00 Uhr) ist eine Beratung in Reinach oder zu Hause möglich. Telefonische **Kurzberatung** bei der **Infostelle**

061 206 44 44: Mo, Di, Do, Fr 10.00-12.00 Uhr und Mi 14.00-16.00 Uhr

oder Anfrage per E-Mail bei: info@bb.pro-senectute.ch

Für Einwohner 60+ in Baselland/Basel und deren Angehörige

Ev.-ref. Kirchgemeinde Aesch-Pfeffingen

Pfarramt und Sozial-Diakonie, 4147 Aesch

Herr Diethelm Adrian, Pfarrer, 061 751 17 00

Frau Schmidt Inga, Pfarrerin, 061 751 83 02

Frau Forster Doris, Sozial-Diakonie, 061 753 91 07



1 Sozialberatung

Wegweiser für Senioren Aesch-Pfeffingen



Röm.-kath. Pfarrei Aesch

Pfarramt, 4147 Aesch, 061 756 91 51, rk-pfarramt-aesch@intergga.ch
Herr Terrier Felix, Pfarrer, 061 756 91 51

Röm.-kath. Pfarrei Pfeffingen

Herr Bochsler Walter, Pfarrer, Kath. Pfarramt, 4148 Pfeffingen
061 751 16 88 / rk.pfeffingen@intergga.ch

1.7 **Beratung für Alkohol- und Suchtprobleme**

Psychiatrische Dienste für Abhängigkeits-Erkrankungen

Emil Frey-Str. 85; 4142 Münchenstein
061 411 04 55

Bürozeiten: Montag bis Freitag, 08.00-12.00 und 14.00-17.30 Uhr

1.8 **Beratung Patientenverfügung**

Beratung bei der Erstellung von persönlichen Verfügungen (Patientenverfügung, Vorsorgeauftrag, Vollmacht, Bestattungsverfügung). Neben zahlreichen anderen bietet sich z.B. nachstehende Institutionen an:

1.8.1 **Persönliche Beratung, Informationen zu Patientenverfügung**

GGG Voluntas

Geschäftsstelle Leimenstr. 76, 4051 Basel
061 225 55 25/ www.ggg-voluntas.ch

Bürozeiten: Dienstag bis Freitag, 09.00-12.00 Uhr
Gebührenpflichtig (auf Anfrage).

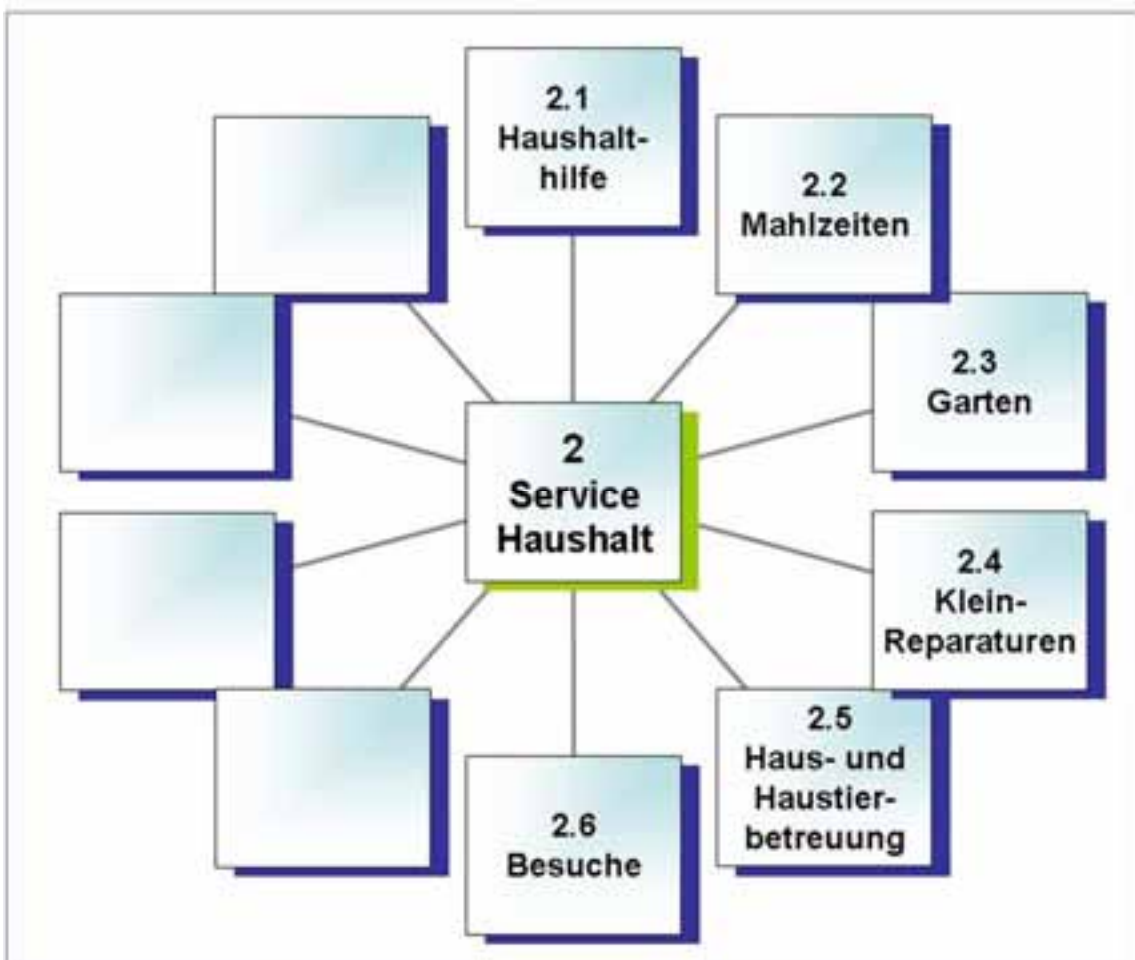
Pro Senectute beider Basel, Beratungsstelle Reinach

Angensteinerstrasse 6, 4153 Reinach, www.bb.pro-senectute.ch
Nach telefonischer Vereinbarung (061 206 44 44 am Montag bis Freitag 08.00-12.00 und 14.00-17.00 Uhr) ist eine Beratung in Reinach oder zu Hause möglich. Telefonische **Kurzberatung** bei der **Infostelle**
061 206 44 44: Mo, Di, Do, Fr 10.00-12.00 Uhr und Mi 14.00-16.00 Uhr
oder Anfrage per E-Mail bei: info@bb.pro-senectute.ch
Für Einwohner 60+ in Baselland/Basel und deren Angehörige



2 Service Haushalt

Wegweiser für Senioren Aesch-Pfeffingen





2 Service Haushalt

Wegweiser für Senioren Aesch-Pfeffingen



2 Service Haushalt

2.1 Haushalthilfe

Der Leistungskatalog umfasst praktisch alle hauswirtschaftlichen Tätigkeiten ohne Grossreinigungen. Bei privater Beschäftigung von Haushalts- oder Reinigungspersonal berät die Drehscheibe Aesch-Pfeffingen (Tel. 079 753 57 16) betreffs AHV und Versicherung.

2.1.1 Haushalthilfe gemäss Leistungskatalog SPITEX (u.a. Wochenkehr, Waschen, Bügeln, Einkaufen, Kochen)

SPITEX Birstal

Büro Neuhofweg 51, 4147 Aesch

Tel. 061 753 16 16 / Fax 0161 753 16 17 / info@spitex-birstal.ch /

www.spitex-birstal.ch

Bürozeiten: Montag bis Freitag, 07.30-11.30 Uhr und 14.00-16.30 Uhr
(ausser Donnerstagnachmittag)

Dienstleistungen: Montag bis Freitag, 07.00-18.00 Uhr

2.1.2 Leichte Haushaltarbeiten

Drehscheibe Aesch-Pfeffingen

079 753 57 16 / Erreichbar Dienstag und Donnerstag, 09.00-11.00 Uhr.

Übrige Zeiten: Telefonbeantworter

2.1.3 Reinigung im Dauerauftrag oder sporadische Aufträge (Frühlingsputz, Fensterreinigungen usw.)

Pro Senectute beider Basel

Nach telefonischer Vereinbarung: 061 206 44 77 / erreichbar von Montag bis Freitag, 08.30-12.00 Uhr und 14.00-16.30 Uhr.

Minimale Einsatzdauer: 4 Stunden.



2 Service Haushalt

Wegweiser für Senioren Aesch-Pfeffingen



2.2 Mahlzeitendienst

Die Mahlzeiten werden im Alterszentrum gekocht und von der SPITEX zugestellt. Es stehen jeweils 2 Menüs zur Auswahl.

2.2.1 SPITEX Birstal

Büro Neuhofweg 51, 4147 Aesch

Tel. 061 753 16 16 / Fax 061 753 16 17 / info@spitex-birstal.ch /

www.spitex-birstal.ch

Bürozeiten: Montag bis Freitag, 07.30-11.30 Uhr und 14.00-16.30 Uhr
(ausser Donnerstagnachmittag)

Dienstleistungen: Montag bis Samstag inkl. Feiertage

Transportkosten sind im Mahlzeitenpreis inbegriffen.

2.2.2 Pro Senectute beider Basel

061 206 44 11 / erreichbar von Montag bis Freitag, 08.30-12.00 Uhr

Persönliche Hauslieferung von Fertigmahlzeiten: Normal- und Schonkost, fleischlose und Diabetiker Menüs.

2.3 Gartenarbeiten

Rasen mähen, Giessen, Laub räumen und ähnliches.

2.3.1 Drehscheibe Aesch-Pfeffingen

079 753 57 16 / erreichbar Dienstag und Donnerstag, 09.00-11.00 Uhr.

Übrige Zeiten: Telefonbeantworter

2.3.2 Pro Senectute beider Basel

Sämtliche Gartenarbeiten durch qualifizierte Gärtner wie Baumschnitt, Plattenarbeiten, Gartengestaltung usw.

Nach telefonischer Vereinbarung:

061 206 44 77 / erreichbar von Montag bis Freitag, 08.30-12.00 Uhr und 14.00-16.30 Uhr.

2.4 Klein-Reparaturdienst

Kleinstreparaturen in Haus und Haushalt.

Drehscheibe Aesch-Pfeffingen

079 753 57 16 / erreichbar Dienstag und Donnerstag, 09.00-11.00 Uhr.

Übrige Zeiten: Telefonbeantworter



2 Service Haushalt

Wegweiser für Senioren Aesch-Pfeffingen



2.5 Haus- und Haustierbetreuung

Haus- und Wohnungsbetreuung bei Abwesenheit des Besitzers. Füttern von Haustieren bei Abwesenheit und Spazieren führen von Hunden.

Drehscheibe Aesch-Pfeffingen

079 753 57 16 / erreichbar Dienstag und Donnerstag, 09.00-11.00 Uhr.
Übrige Zeiten: Telefonbeantworter

2.6 Besuchsdienst

Besuchen von kranken, gebrechlichen, rekonvaleszenten Mitmenschen zu Hause, im Alterszentrum oder im Spital / Erholungsheim, dies zum Teil regelmässig oder sporadisch (z.B. bei runden Geburtstagen, Jubiläums-Hochzeitstagen).

Elisabethenverein Aesch

Frau Alter Elisabeth, Hauptstrasse 111, 4147 Aesch
061 751 16 06

Frauengemeinschaft Pfeffingen

Frau Buchecker Catherine, Nespelmattweg 16a, 4148 Pfeffingen
061 751 21 14

Besucherguppe der Ev.-ref. Kirchgemeinde Aesch-Pfeffingen

Frau Polak Annemarie, Spitzenrainweg 45, 4147 Aesch
061 751 54 27 / annemarie.polak@intergga.ch
Nur Geburtstags- und Jubiläenbesuche

Ev.-ref. Kirchgemeinde Aesch-Pfeffingen

Pfarramt und Sozial-Diakonie, 4147 Aesch
Herr Diethelm Adrian, Pfarrer, 061 751 17 00
Frau Schmidt Inga, Pfarrerin, 061 751 83 02
Frau Forster Doris, Sozial-Diakonie, 061 753 91 07

Röm.-kath. Pfarrei Aesch

Pfarramt, 4147 Aesch, 061 756 91 51, info@pfarreiaesch-bl.ch
Herr Terrier Felix, Pfarrer, 061 756 91 51

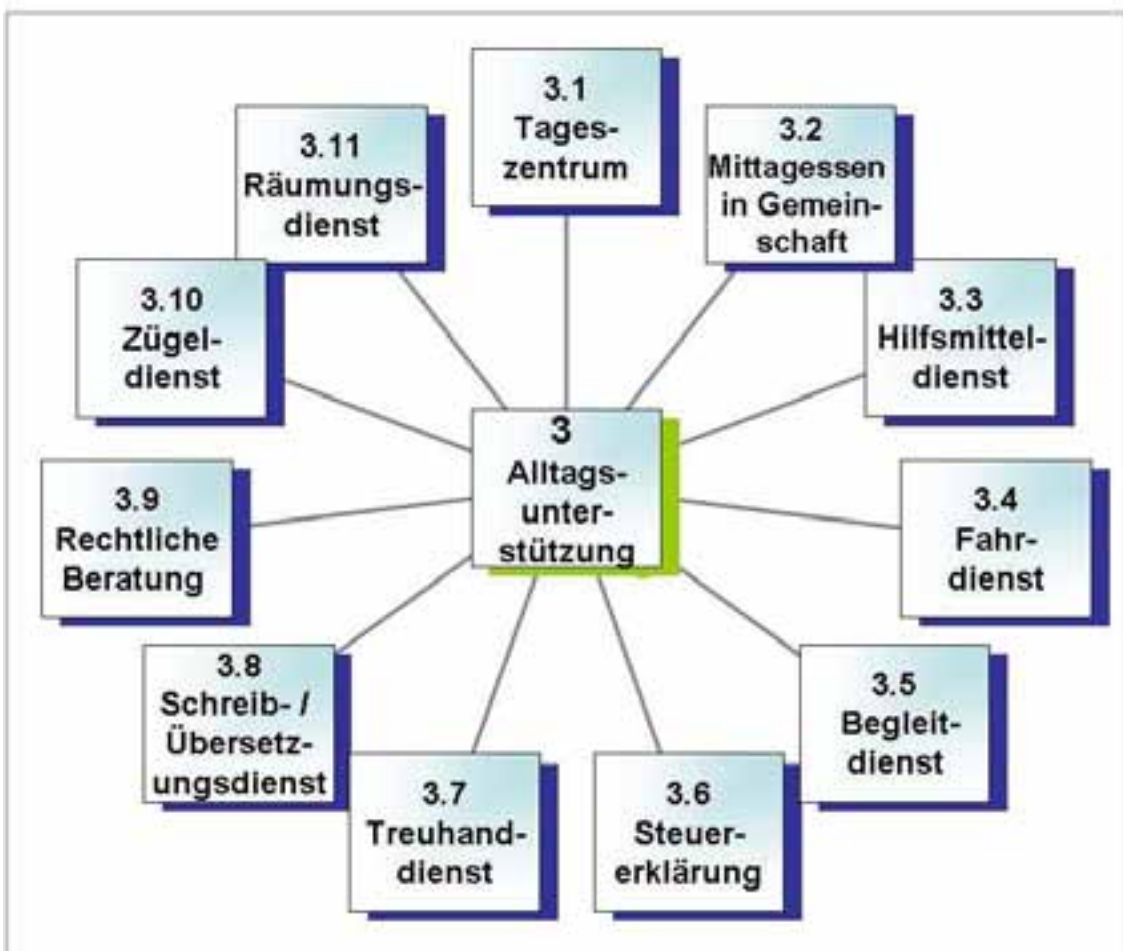
Röm.-kath. Pfarrei Pfeffingen

Herr Bochsler Walter, Pfarrer, Kath. Pfarramt, 4148 Pfeffingen
061 751 16 88 / rk.pfeffingen@intergga.ch



3 Andere Alltagsunterstützung

Wegweiser für Senioren Aesch-Pfeffingen





3 Andere Alltagsunterstützung

Hier sind weitere Service-Dienstleistungen für den Alltag aufgeführt, die durch Institutionen und Freiwillige erbracht werden.

3.1 Tageszentrum

Kompetente Beratung und professionelle Tagesbetreuung und Pflege hilfe- und pflegebedürftiger Menschen. Unterstützung und Entlastung ihrer Angehörigen durch ausgebildetes Personal mit dem Ziel, die Wohnsituation zu Hause zu erhalten. Verschiedene Aktivitäten, Unterhaltung, Mahlzeiten, und Ruhemöglichkeit.

Alterszentrum „Im Brüel“ Aesch-Pfeffingen

Pfeffingerstrasse 10, 4147 Aesch

Anmeldung: 061 756 33 28

Jeden Montag, Mittwoch und Freitag, 09.00-17.00 Uhr im Tageszentrum-
des Alterszentrums in Aesch. Halbtags möglich.

3.2 Mittagessen in Gemeinschaft

3.2.1 Mittagstisch

Mittagsclub

Frau Menteli Sylvia, Neubüntengeweg 2, 4147 Aesch, 061 751 13 21

Jeden Donnerstag im Kath. Pfarreiheim Aesch

12.00-ca.13.30 Uhr Mittagessen,

anschliessend 14.00-16.00 Uhr Gelegenheit zum Jassen

Für Senioren ab 60 Jahren

Telefonische Voranmeldung erforderlich

3.2.2 Mitenand-ässe

Ev.-ref. Kirchgemeinde Aesch-Pfeffingen

Frau Forster Doris, Sozial-Diakonie, 4147 Aesch

061 753 91 07 / d.forster@erkap.ch

Jeden 1. und 3. Dienstag im Monat, 12.00-14.00 Uhr im Steinackerhaus



3 Andere Alltagsunterstützung

Wegweiser für Senioren Aesch-Pfeffingen



3.3 Hilfsmitteldienst

Beratung, Vermietung und Verkauf von Hilfsmitteln (Rollstühle, Gehwagen, Elektrobetten und Hilfen für Bad und WC).

3.3.1 Persönliche Beratung, Ausstellungsraum, Reparatur- und Ersatzdienst und Hauslieferung von Hilfsmitteln

Pro Senectute beider Basel, Regionalstelle Liestal

Im Schild, Eichenweg 1, 4410 Liestal, www.bb.pro-senectute.ch

061 206 44 33 Beratungsstelle / info@bb.pro-senectute.ch

Montag bis Freitag, 08.00-11.30 und 14.00-17.00 Uhr

Für Menschen ab 60+ und ihre Bezugspersonen aus der ganzen Nordwestschweiz.

Gebührenpflichtig (evtl. finanzieller Beitrag von der Pro Senectute beider Basel oder Beihilfe beim Ausfüllen des IV-/AHV-Antrags für Hilfsmittel)

3.3.2 Persönliche Beratung zu Hilfsmitteln

SPITEX Birstal

Büro Neuhofweg 51, 4147 Aesch

Tel. 061 753 16 16 / Fax 0161 753 16 17 / info@spitex-birstal.ch /

www.spitex-birstal.ch

Bürozeiten: Montag bis Freitag, 07.30-11.30 Uhr und 14.00-16.30 Uhr (ausser Donnerstagnachmittag)

3.3.3 SAHB Hilfsmittel Zentrum

Hilfsmittelberatung für Behinderte

Industrie-Süd, Dünnerstrasse 32, 4702 Oensingen, www.sahb.ch

e-mail: exma@sahb.ch

Tel. 062 388 20 20

3.4 Fahrdienst

Führen von behinderten, betagten und kranken Personen zu Arzt, Zahnarzt, Therapien, Amtsstellen oder anderen Institutionen.

3.4.1 Vermittlung von Autofahrdiensten zu Arzt, Therapie, private Besuche usw.

Drehscheibe Aesch-Pfeffingen

079 753 57 16 / erreichbar Dienstag und Donnerstag, 09.00-11.00 Uhr.

Übrige Zeiten: Telefonbeantworter



3.4.2 Patiententransport

IVB-Patiententransport

IVB-Geschäftsstelle: Schlossgasse 11, 4102 Binningen, www.ivb.ch
Bestellung Patiententransport: (Gratis-Telefon) 0800 889 998
täglich 24 Stunden
Kosten auf Anfrage

3.5 Vermittlung von Begleitdienst

Begleitung von Personen zu Einkäufen und Spaziergängen, Reisebegleitung und Bahnhofhilfe.

3.5.1 Begleitdienst zu Einkäufen und Spaziergängen

Drehscheibe Aesch-Pfeffingen

079 753 57 16 / erreichbar Dienstag und Donnerstag, 09.00-11.00 Uhr.
Übrige Zeiten: Telefonbeantworter

3.5.2 SOS-Bahnhofhilfe

Einsatzort Bahnhof SBB Basel
061 271 37 23 / Mobile 078 / 644 78 33

3.6 Steuererklärung

Hilfe beim Ausfüllen der Steuererklärung zu Hause oder auf der Beratungsstelle.

3.6.1 Drehscheibe Aesch-Pfeffingen

079 753 57 16 / erreichbar Dienstag und Donnerstag, 09.00-11.00 Uhr.
Übrige Zeiten: Telefonbeantworter

3.6.2 Pro Senectute beider Basel, Steuererklärungen Baselland

www.bb.pro-senectute.ch
061 206 44 55 / info@bb.pro-senectute.ch
Anfragezeiten: Mo, Di, Do und Fr 09.00-12.00 und Mi 14.00-16.00 Uhr,
(Zeitraum mögliche terminliche Vereinbarung zwischen 15. Februar und 31. Mai)
Für Einwohner 60+ in Basel und Baselland
Kosten abhängig vom steuerpflichtigen Einkommen und Vermögen



3 Andere Alltagsunterstützung

Wegweiser für Senioren Aesch-Pfeffingen



3.7 Treuhanddienst / Geld- und Zahlungsverkehr

Treuhanddienste stellen die regelmässige und auf die individuellen Bedürfnisse ausgerichtete Beratung und Begleitung bei der Erledigung der administrativen und finanziellen Angelegenheiten (Zahlungsverkehr, Rückerstattungen, Rentenverwaltung, Verkehr mit Behörden, etc.) sicher. Zu beachten ist, dass in vielen Fällen eine Vollmacht erteilt werden muss.

Besondere Anforderungen stellen sich beim **elektronischen und bargeldlosen Zahlungsverkehr**. Neben der Unterstützung durch die Post oder die Bankinstitute kann auch die Drehscheibe Aesch-Pfeffingen beigezogen werden.

Die Poststellen in den beiden Gemeinden liefern **Bargeld** beim Kunden ab, sofern dieser über ein eigenes Postcheckkonto verfügt. Ein spezieller Postcheck ist dem Briefträger zu übergeben, worauf dieser am Folgetag das Geld ins Haus bringt.

3.7.1 Drehscheibe Aesch-Pfeffingen

079 753 57 16 / erreichbar Dienstag und Donnerstag, 09.00-11.00 Uhr.
Übrige Zeiten: Telefonbeantworter.

3.7.2 Pro Senectute beider Basel, Geschäftsstelle Basel

Luftgässlein 3, 4010 Basel, www.bb.pro-senectute.ch
061 206 44 44 (Sekretariat) / info@bb.pro-senectute.ch
Öffnungszeiten: Montag-Freitag 08.00-12.00 und 14.00-17.00 Uhr, nach telefonischer Vereinbarung. In Zusammenarbeit mit der GGG Basel.
Für Einwohner 60+ in Basel und Baselland
Kosten abhängig vom Vermögen und Monatsüberschuss gemäss EL

3.8 Schreib-/Übersetzungsdienst

Hilfe beim Abfassen von Briefen, Ausfüllen von Dokumenten und Formularen. Hilfe beim Übersetzen von Texten in verschiedene Fremdsprachen oder umgekehrt in die deutsche Sprache.

Drehscheibe Aesch-Pfeffingen

079 753 57 16 / erreichbar Dienstag und Donnerstag, 09.00-11.00 Uhr.
Übrige Zeiten: Telefonbeantworter



3 Andere Alltagsunterstützung

Wegweiser für Senioren Aesch-Pfeffingen



3.9 Rechtliche Beratung

Auskunft bei Fragen zu Personen-, Ehe- und Vormundschaftsrecht und Hilfe bei der Durchsetzung persönlicher Rechte. Auch Patientenverfügungen, Testament und Erbschaftsrecht können bei Pro Senectute Themen der Beratung sein.

Pro Senectute beider Basel, Geschäftsstelle Basel

Luftgässlein 3, 4010 Basel, www.bb.pro-senectute.ch

061 206 44 44 (Sekretariat) / info@bb.pro-senectute.ch

Öffnungszeiten: Montag bis Freitag 08.00-12.00 und 14.00-17.00 Uhr, nach telefonischer Vereinbarung

Für Einwohner 60+ in Basel und Baselland und deren Angehörige

Rechtsberatung Reinach

Rechtsberatung auf der Gemeindeverwaltung Reinach

Jeweils am 1. und 3. Dienstag im Monat, 17.00-18.00 Uhr

Unkostenbeitrag CHF 10.--

Für Einwohner von Aesch, Pfeffingen und Reinach

Rechtsberatung Bezirksgericht Arlesheim

Bezirksgericht, Domplatz 7, 4144 Arlesheim, 061 552 80 00

Sprechstunde nach telefonischer Vereinbarung

Telefonische Auskunft: Mittwoch, 14.00-17.00 Uhr, 061 552 80 20

Kostenlose Dienstleistung

3.10 Zügeldienst

Beratung und Mithilfe bei Umzügen, Mithilfe beim Packen von Haushaltartikeln und Einräumen derselben am neuen Wohnort.

3.10.1 Umzugsdienst

Pro Senectute beider Basel, Geschäftsstelle Basel

061 206 44 77 (Sekretariat) / info@bb.pro-senectute.ch

Öffnungszeiten: Montag bis Freitag 08.30-12.00 und 14.00-16.30 Uhr, nach telefonischer Vereinbarung. Auch Räumungen und administrative Unterstützung beim Zügeln möglich.

Für Einwohner 60+ in Basel und Baselland

3.10.2 Packen und neu Einräumen bei Umzügen

Drehscheibe Aesch-Pfeffingen

079 753 57 16 / erreichbar Dienstag und Donnerstag, 09.00-11.00 Uhr.

Übrige Zeiten: Telefonbeantworter



3 Andere Alltagsunterstützung

Wegweiser für Senioren Aesch-Pfeffingen



3.11 Räumungsdienst

Wohnungs- und Hausräumungen (ohne Reinigungen). Neben anderen Organisationen bieten sich dafür z.B. nachstehende Hilfswerke an:

3.11.1 Wohnungs- und Hausräumungen, Entsorgungen

Blaukreuz Brockenhalle Reinach

Baselstrasse 14, 4153 Reinach

061 712 09 56, broki@jugendsozialwerk.ch

Dienstag bis Freitag 13.00-18.00 Uhr,

Samstag 10.00-16.00 Uhr

Kosten nach Absprache

HIOB Brockenstube (HIOB International)

Klybeckstr. 91, 40 57 Basel

061 683 23 60, www.hiob.ch

Montag bis Freitag 09.00-18.30Uhr,

Samstag 09.00-17.00 Uhr

Kosten nach Absprache

Brockenstube Aesch: Ref. Frauenverein Aesch-Pfeffingen

Gemeindeverwaltung Aesch, altes Spritzenhüsli

Frau Kiefer Barbara, 061 751 3830

Frau Schär Ruth, 061 753 04 60

Jeden Mittwoch 16.00-19.00 Uhr (ausser ab Mitte Dezember bis Ende Januar geschlossen)

Gegenstände müssen gebracht werden.

3.11.2 Mithilfe bei Vorbereitung von Räumungen

Drehscheibe Aesch-Pfeffingen

079 753 57 16 / erreichbar Dienstag und Donnerstag, 09.00-11.00 Uhr.

Übrige Zeiten: Telefonbeantworter



3 Andere Alltagsunterstützung

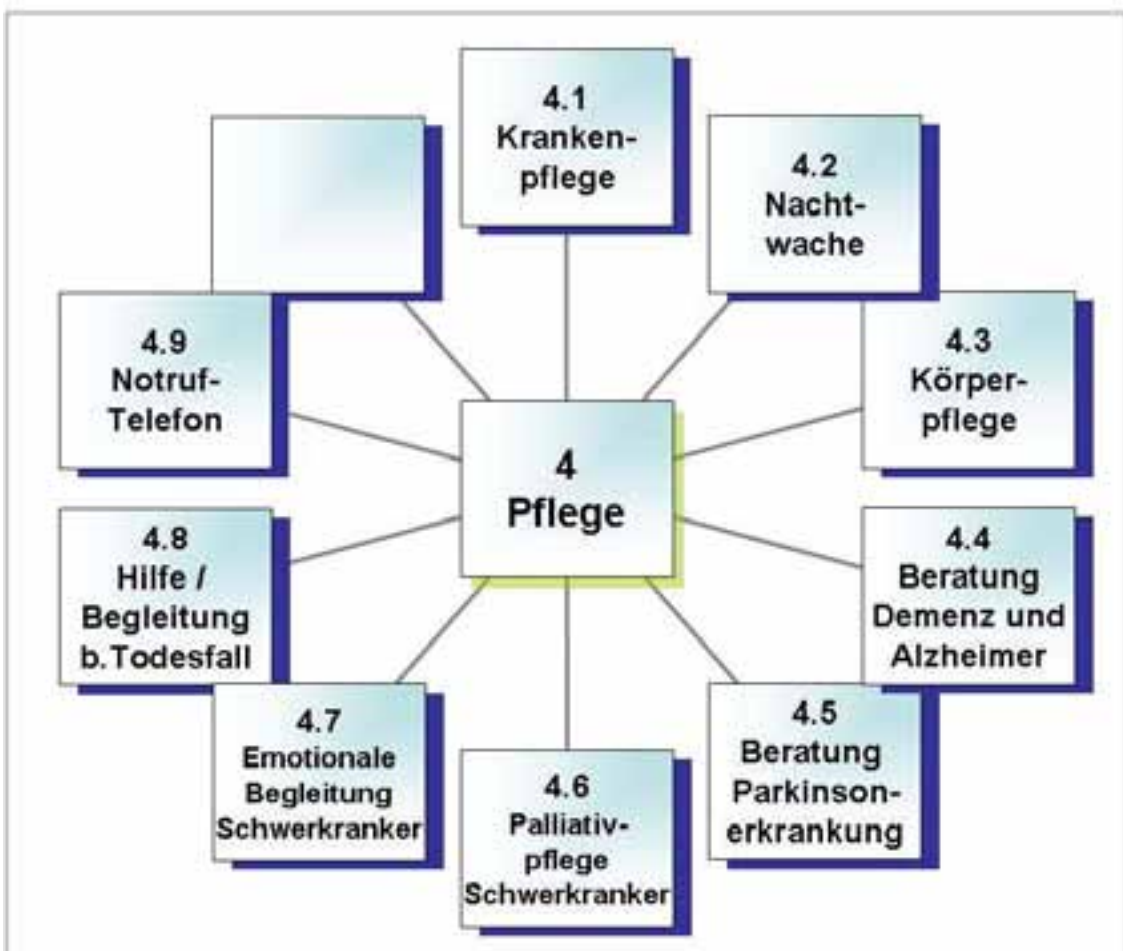
Wegweiser für Senioren Aesch-Pfeffingen





4 Pflege

Wegweiser für Senioren Aesch-Pfeffingen





4 Pflege

Wegweiser für Senioren Aesch-Pfeffingen



4 Pflege

Im Vordergrund steht die Pflege zu Hause in Situationen, in welchen die Familien- und Nachbarschaftshilfe nicht mehr ausreicht und/oder das Umfeld mit der Pflege und Betreuung allzu stark belastet ist. Die Spitex hat ein breites Angebot an Dienstleistungen.

Beratung und Abklärung: Die Spitex führt Beratungen und Abklärungen zu Hause durch (Diabetesberatung, Wundberatung, psychiatr. Pflege, Pflegematerial, Hilfsmittel usw.) und vermittelt hilfreiche Adressen.

4.1 Krankenpflege (Behandlungspflege)

Pflegefachpersonal führt ärztliche Verordnungen aus, wie z.B. Spritzen verabreichen, Verbandwechsel, Infusionen, Überwachung von Medikamenteneinnahme, Blutzuckermessen. Angehörige werden bei Bedarf auch dazu angeleitet.

SPITEX Birstal

Büro Neuhofweg 51, 4147 Aesch

Tel. 061 753 16 16 / Fax 061 753 16 17 / info@spitex-birstal.ch

Bürozeiten: Montag bis Freitag, 07.30-11.30 Uhr und
14.00-16.30 Uhr (ausser Donnerstagnachmittag)

Dienstleistungen: Montag bis Sonntag, 07.00-23.00 Uhr

Tarife gemäss Krankenversicherungsgesetz (KVG)

Isabella Leuthardt, Dipl. Gesundheitsschwester SRK/Gemeindepsychiatrie und Dipl. Pflegefachfrau Psychiatrie Pflege und Psychiatrische Begleitung zu Hause

Ermitagestrasse 17, 4144 Arlesheim

Mobil 078 916 83 12 / isabella.leuthardt@bluewin.ch

Medizinisch-Psychiatrische Behandlungspflege zu Hause wie z.B. stützende Gespräche bei seelischer Not und psychischen Erkrankungen.

4.2 Nachtwache

Rotes Kreuz Baselland

Fichtenstr. 17, 4410 Liestal

061 905 82 01 / www.rotekreuzbl.ch

Der Einsatz dauert mindestens 7 Stunden (in der Regel 23.00-06.00 Uhr)

Tarife gemäss Preisliste



4 Pflege

Wegweiser für Senioren Aesch-Pfeffingen



4.3 Körperpflege (Grundpflege)

Dienstleistungen wie z.B. Duschen, Ankleiden, Mobilisieren, beim Essen dabei sein, bei Bedarf am Abend Hilfestellungen bei der Körperpflege, beim Umkleiden usw.

SPITEX Birstal

Büro Neuhofweg 51, 4147 Aesch

Tel. 061 753 16 16 / Fax 061 753 16 17 / info@spitex-birstal.ch /

www.spitex-birstal.ch

Bürozeiten: Montag bis Freitag, 07.30-11.30 Uhr und
14.00-16.30 Uhr (ausser Donnerstagnachmittag)

Dienstleistungen: Montag bis Sonntag, 07.00-23.00 Uhr

Tarife gemäss Krankenversicherungsgesetz (KVG)

4.4 Beratung Demenzerkrankungen / Alzheimererkrankung

Beratung und Information über Krankheitsverlauf und Symptome, Hilfe und Pflege zu Hause, Unterstützungsmöglichkeiten. Die Organisationen arbeiten bei Bedarf ergänzend zusammen.

Pro Senectute beider Basel, Beratungsstelle Reinach

Angensteinerstrasse 6, 4153 Reinach, www.bb.pro-senectute.ch

Nach telefonischer Vereinbarung (061 206 44 44 am Montag bis Freitag 08.00-12.00 und 14.00-17.00 Uhr) ist eine Beratung in Reinach oder zu Hause möglich. Telefonische **Kurzberatung** bei der **Infostelle**

061 206 44 44: Mo, Di, Do, Fr 10.00-12.00 Uhr und Mi 14.00-16.00 Uhr
oder Anfrage per E-Mail bei: info@bb.pro-senectute.ch

Für Einwohner 60+ in Baselland/Basel und deren Angehörige

Schweizerische Alzheimervereinigung beider Basel

Klingelbergstrasse 23, 4031 Basel

061 265 38 88 / www.alzheimer-beiderbasel.ch

Montag bis Freitag, 08.30-11.00 Uhr

SPITEX Birstal

Büro Neuhofweg 51, 4147 Aesch

Tel. 061 753 16 16 / Fax 061 753 16 17 / info@spitex-birstal.ch /

www.spitex-birstal.ch

Bürozeiten: Montag bis Freitag, 07.30-11.30 Uhr und
14.00-16.30 Uhr (ausser Donnerstagnachmittag)

Beratung während der Bürozeiten oder während der Betreuung



4 Pflege

Wegweiser für Senioren Aesch-Pfeffingen



4.5 Beratung Parkinsonerkrankung

Als Anlaufstelle in allen Fragen rund um Morbus Parkinson (mit Hinweisen auf Selbsthilfegruppen in der ganzen Schweiz) gibt es die folgende Organisation:

Schweizerische Parkinsonvereinigung

Sekretariat, Gewerbestrasse 12a, 8132 Egg

043 277 20 77 / www.parkinson.ch

Bürozeiten: Montag bis Freitag, 08.00-11.30 und 13.30-17.00 Uhr

4.6 Palliativpflege von Schwerkranken und Sterbenden

Hilfe bei der Pflege und Betreuung von schwerkranken und sterbenden Menschen zu Hause. Die Organisationen arbeiten in vielen Situationen ergänzend zusammen.

SPITEX Birstal

Büro Neuhofweg 51, 4147 Aesch

Tel. 061 753 16 16 / Fax 0161 753 16 17 / info@spitex-birstal.ch /

www.spitex-birstal.ch

Bürozeiten: Montag bis Freitag, 07.30-11.30 Uhr und
14.00-16.30 Uhr (ausser Donnerstagnachmittag)

Dienstleistungen: Montag bis Sonntag, 07.00-23.00 Uhr

Tarife gemäss Krankenversicherungsgesetz (KVG)

Spitalexterne Onkologiepflege Baselland (SEOP BL)

Kanonengasse 33, 4410 Liestal

061 723 82 14, info@seopbl.ch

Kantonale Spitextarife

4.7 Emotionale Begleitung von Schwerkranken und Sterbenden

Für die emotionale Begleitung von Schwerkranken und Sterbenden stellen sich speziell dafür ausgebildete Menschen zur Verfügung.

GGG Voluntas

Geschäftsstelle Leimenstr. 76, 4051 Basel

061 225 55 25/ www.ggg-voluntas.ch

Bürozeiten: Dienstag bis Freitag, 09.00-12.00 Uhr

Die begleitenden Personen arbeiten ehrenamtlich.

Ev.-ref. Kirchgemeinde Aesch-Pfeffingen

Pfarramt, 4147 Aesch

Herr Diethelm Adrian, Pfarrer, 061 751 17 00



4 Pflege

Wegweiser für Senioren Aesch-Pfeffingen



Frau Schmidt Inga, Pfarrerin, 061 751 83 02

Röm.-kath. Pfarrei Aesch

Pfarramt, 4147 Aesch, 061 756 91 51, info@pfarrei-aesch-bl.ch

Herr Terrier Felix, Pfarrer, 061 756 91 51

Röm.-kath. Pfarrei Pfeffingen

Herr Bochsler Walter, Pfarrer, Kath. Pfarramt, 4148 Pfeffingen

061 751 16 88 / rk.pfeffingen@intergga.ch

4.8 Hilfe/Begleitung bei Todesfall

Ein Todesfall ist von den Angehörigen innerhalb von 2 Tagen - unter Vorlage des Familienbüchleins und des Todesscheines - primär beim Zivilstandsamt des Sterbeortes zu melden. Ein Todesfall ausserhalb Aesch / Pfeffingen ist anschliessend dem Einwohnerdienst des Wohnortes zu melden.

Das Zivilstandsamt leitet die Meldung an das Zivilstandsamt des Kreises Arlesheim, Domplatz 13, 4144 Arlesheim, Telefon 061 706 81 10, weiter.

4.8.1 Administrative Hilfe bei Todesfall

Gemeindeverwaltung Aesch

Einwohnerdienste / Bestattungswesen, Hauptstrasse 23, 4147 Aesch

061 756 77 13 / www.aesch.bl.ch

Montag bis Freitag, 08.00-12.00 und 13.30-16.00 Uhr,

jedoch Mittwoch: 07.30-12.00 und 13.30-18.00 Uhr

Für Einwohner von Aesch

Gemeindeverwaltung Pfeffingen

Gemeindeverwaltung, Hauptstrasse 63, 4148 Pfeffingen

061 756 81 20 / www.pfeffingen.bl.ch

Öffnungszeiten: Montag bis Freitag, 08.00-11.30 und 15.00-17.00 Uhr

jeden Mittwoch: 10.00-11.30 und 15.00-18.30 Uhr

Für Einwohner von Pfeffingen

4.8.2 Persönliche Begleitung bei Todesfall

Ev.-ref. Kirchgemeinde Aesch-Pfeffingen

Pfarramt, 4147 Aesch

Herr Diethelm Adrian, Pfarrer, 061 751 17 00

Frau Schmidt Inga, Pfarrerin, 061 751 83 02



4 Pflege

Wegweiser für Senioren Aesch-Pfeffingen



Röm.-kath. Pfarrei Aesch

Pfarramt, 4147 Aesch, 061 756 91 51, info@pfarrei-aesch-bl.ch
Herr Terrier Felix, Pfarrer, 061 756 91 51

Röm.-kath. Pfarrei Pfeffingen

Herr Bochsler Walter, Pfarrer, Kath. Pfarramt, 4148 Pfeffingen
061 751 16 88 / rk.pfeffingen@intergga.ch

4.9 Notruf-Telefon

Nachstehende Organisationen bieten Notrufsysteme rund um die Uhr an:

SRK Kantonalverband Baselland

Sekretariat, Fichtenstr. 17, 4410 Liestal
061 905 82 00 / notruf@rkbl.ch
Gebühren gemäss Spezialbroschüre

Telealarm von Swisscom Fixnet

Swisscom Shop, www.swisscom.com/onlineshop
Info unter Gratisnummer 0800 800 800
Gebühren gemäss Spezialbroschüre

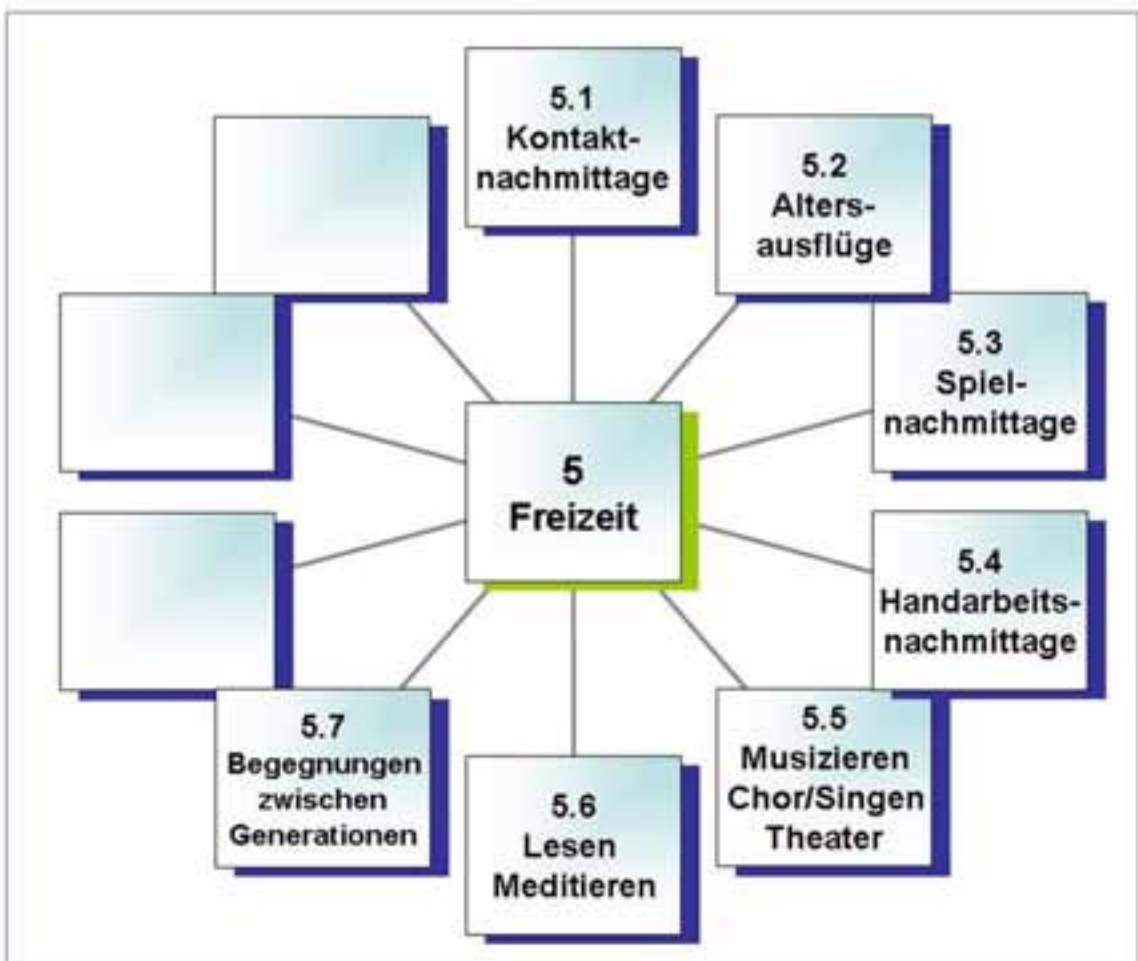
Vita Tel Soforthilfe

Vita Tel AG, Mürtschenstr.42, 8048 Zürich / www.vitaltel.ch
044 734 62 56 / info@vitaltel.ch
Gebühren gemäss Spezialbroschüre



5 Freizeit

Wegweiser für Senioren Aesch-Pfeffingen





5 Freizeit

Wegweiser für Senioren Aesch-Pfeffingen



5 Freizeit

Allgemeine Aktivitäten zu Geselligkeit und Kontaktpflege.

5.1 Kontaktnachmittage

Altersgerechte Vorträge und Diskussionen, Unterhaltung (Film-, Dia-Vorträge, Musik- und Gesangsvorträge).

5.1.1 Kontaktnachmittage für ältere Personen

Kath. Frauenverein Aesch

Frau Huber Rita, Bahnhofstr. 10, 4147 Aesch

061 751 31 16

Jeden 1. Dienstag im Monat, 14.30 Uhr (ausser Schulferien).

Nähere Angaben jeweils im „Kirche heute“ (Pfarrblatt)

5.1.2 Seniorenkreis Steinacker

Ev.-ref. Kirchgemeinde Aesch-Pfeffingen

Frau Forster Doris, Sozial-Diakonie, 4147 Aesch

061 753 91 07 / d.forster@erkap.ch

Jeden letzten Freitag im Monat, zwischen 14.30 und 17.00 Uhr mit einer

Aktivität und einem Zvieri im Steinackerhaus,

nähere Angaben jeweils im Gemeindebrief

5.1.3 Seniorennachmittage in Pfeffingen

Frauengemeinschaft Pfeffingen

Frau Schmeder Susanne, Langbodenweg 9, 4148 Pfeffingen

061 751 74 17

3x im Jahr (Mai, September und Dezember)

im Gemeindesaal Pfeffingen

Für Einwohner von Pfeffingen

5.1.4 Kaffee-Treff

Jeden 1. Donnerstag im Monat, 14.30 bis 17.00 Uhr in der Pfarrstube der röm.-kath. Kirchgemeinde, Allmendgasse 2 in Pfeffingen



5 Freizeit

Wegweiser für Senioren Aesch-Pfeffingen



5.1.5 Oekumenischer Seniorennachmittag

Elisabethenverein Aesch und Ref. Frauenverein Aesch-Pfeffingen

Frau Alter Elisabeth, Hauptstrasse 111, 4147 Aesch, 061 751 16 06

Frau Fügi Elsbeth, Bärenfelsweg 13, 4147 Aesch, 061 751 23 75

1x im Jahr im Kath. Pfarreiheim Aesch

5.1.6 Seniorentreff /-ausflug und Seniorentag

Die Seniorentreffs finden jeden dritten Dienstag im Monat statt; der Seniorenausflug und der Seniorentag finden einmal jährlich statt.

Seniorenrat Aesch-Pfeffingen

siehe jeweils im Wochenblatt unter Gemeinde Aesch oder Pfeffingen:

Amtliche Publikationen; sowie Flyers, die an verschiedenen Orten angeschlagen oder aufgelegt werden. Kontakt-e-Mail des Präsidenten:

toni.baerlocher@intergga.ch

5.2 Altersausflüge

5.2.1 Altersausflug

Vinzenzverein Aesch

Herr Schlächli Paul, Fichtenweg 4/4, 4147 Aesch

061 751 14 17

1x im Jahr Ausflug in die nähere Umgebung von Basel

Nur für Bewohner Alterszentrum Aesch

Gemeindeverwaltung Pfeffingen

Gemeindeverwaltung, Hauptstrasse 63, 4148 Pfeffingen

061 756 81 20, gemeinde@pfeffingen.bl.ch

Seniorenausflug (alle zwei Jahre, jeweils an gerader Jahreszahl)

Senioren aus Pfeffingen werden persönlich eingeladen

5.2.2 Seniorenausfahrt

Verkehrsverein Aesch-Pfeffingen

Herr Jungo Gilbert, Bahnhofstr. 42, 4147 Aesch, 061 751 47 31

1x im Jahr ganztägig

Für Einwohner 70+ von Aesch und Pfeffingen

(im Alterszentrum Wohnende auch jüngere)



5 Freizeit

Wegweiser für Senioren Aesch-Pfeffingen



5.2.3 Oekumenische Seniorenferien

Ev.-ref. Kirchgemeinde Aesch-Pfeffingen

Frau Forster Doris, Sozial-Diakonie, 4147 Aesch
061 75391 07 / d.forster@erkap.ch

Röm.-kath. Pfarramt Aesch

vakant, 061 756 91 51,
rk-pfarramt-aesch@intergga.ch
1x im Jahr für eine Woche, Kosten auf Anfrage

5.3 Spielnachmittage

Jassen, Lotto, diverse Spiele

5.3.1 Jassen 55+

Ev.-ref. Kirchgemeinde Aesch-Pfeffingen

Herr Faccioli Rinaldo, Neumattring 31, 4147 Aesch
061 751 13 88

Jeden 2. Montag im Monat 15.00-17.00 Uhr im Restaurant Mühle, Aesch

5.3.2 Canasta Kartenspiel

Ev.-ref. Kirchgemeinde Aesch-Pfeffingen

Frau Monika Gauch, 061 711 04 84
Jeden Montag 14.00- ca. 17.00 Uhr

5.4 Handarbeitsnachmittage

Zusammenkünfte für gemeinsames Malen, Basteln, Stricken, Sticken (je-
weils mit oder ohne Anleitung).

5.4.1 Gemeinsames Handarbeiten

Ref. Frauenverein Aesch-Pfeffingen

Frau Good Irmgard, Sunnefeld 6, 4147 Aesch
076 395 06 08

Jeden Dienstag (ausser 2. Dienstag im Monat und Schulferien),
14.00 Uhr im Steinackerhaus

Für Einwohner von Aesch und Pfeffingen



5 Freizeit

Wegweiser für Senioren Aesch-Pfeffingen



5.4.2 Strickkränzli

Ref. Frauenverein Aesch-Pfeffingen

Frau Urwyler Elisabeth, Baselweg 93, 4147 Aesch
061 751 17 61

Jeden 1. Dienstag im Monat, 14.00 Uhr im Steinackerhaus
Für Einwohner von Aesch und Pfeffingen

5.5 Musizieren / Chor / Singen / Theater

5.5.1 Morgensingen zum Wochenbeginn

Frau Pellegrini Antoinette

Lerchenstrasse 37, 4142 Münchenstein
061 411 45 74

Jeden Montag (ausser Schulferien),
09.30-11.00 Uhr im Steinackerhaus

5.5.2 Theatergruppe Kolonna

Frau Farruggio Erika

061 751 30 88

Jeden Dienstag (ausser Schulferien)
19.00 Uhr im Steinackerhaus

5.6 Lesen / Meditieren/ Vorlesen

5.6.1 Lesegruppe

Ev.-ref. Kirchgemeinde Aesch-Pfeffingen

Frau Schmidt Inga, Ev.-ref. Pfarramt, 4147 Aesch
061 751 83 02 / i.schmidt@erkap.ch

Im Steinackerhaus: Das Gelesene wird in dreiwöchigem Rhythmus an einem Abend (20.00 Uhr) besprochen,
nähere Angaben auf www.erkap.ch

5.6.2 Abendmeditationsgruppe

Ev.-ref. Kirchgemeinde Aesch-Pfeffingen

Herr Ziegler Peter, Dornacherstr. 18, 4147 Aesch
061 751 20 26

Jeden Mittwoch (ausser Schulferien) 19.00 Uhr in der ref. Kirche



5 Freizeit

Wegweiser für Senioren Aesch-Pfeffingen



5.6.3 Bibel im Gespräch

Ev.-ref. Kirchgemeinde Aesch-Pfeffingen

Frau Schmidt Inga, Ev.-ref. Pfarramt, 4147 Aesch

061 751 83 02 / inga.schmidt@tiscalinet.ch

2x pro Monat (Dienstag, 15.30-16.30 Uhr) im Steinackerhaus

5.6.4 Vorlesen / Gesellschaft leisten

Drehscheibe Aesch-Pfeffingen

079 753 57 16 / erreichbar Dienstag und Donnerstag, 09.00-11.00 Uhr.

Übrige Zeiten: Telefonbeantworter

5.7 Begegnungen zwischen Generationen

5.7.1 Drehpunkt Schule Aesch

Als freiwilliger Senior oder Seniorin sind Sie an unserer Primarschule und in den Kindergärten in Aesch herzlich willkommen als Begleitung auf Exkursionen, als Hilfe bei Handarbeiten oder bei der Durchführung von Projektwochen.

Auch im Klassenzimmer gibt es vielseitige Einsatzmöglichkeiten für Sie: Rechnen und Lesen mit einzelnen Kindern, Geschichten erzählen und vorlesen oder einfach zuhören. Die Senioren bringen Ruhe und Kontinuität in den lebhaften Kinderalltag und schöpfen aus ihrer reichen Lebenserfahrung. Mitmachen können alle Senioren, die Freude am Kontakt und an der Arbeit mit Kindern haben.

Die Schule Aesch führt eine Mitgliederliste von interessierten Senioren, die für Unterstützung kontaktiert werden dürfen und lädt Sie im Gegenzug zu Theateraufführungen oder anderen Schulanlässen ein.

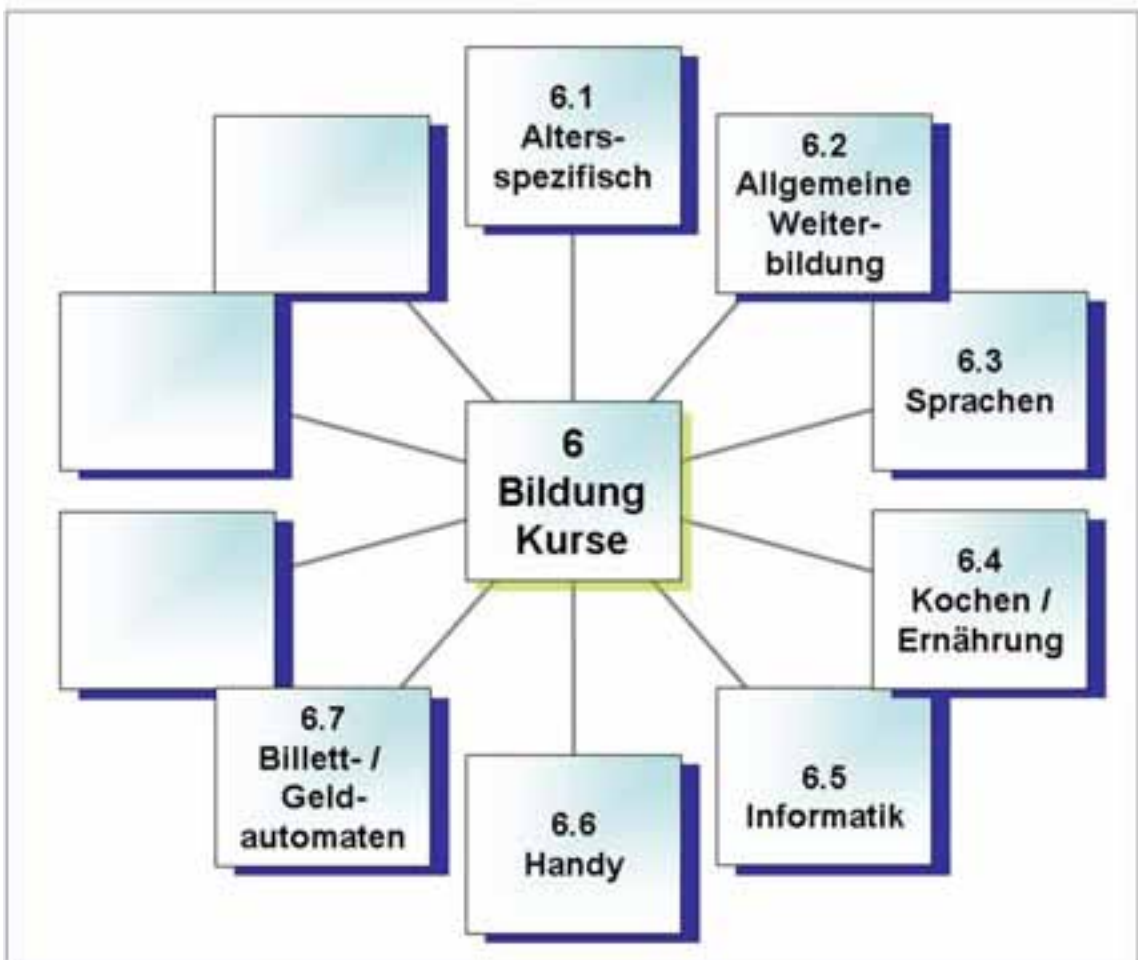
Anmeldungen nimmt das Sekretariat unter Tel. 061 756 78 00 oder rektorat.kg-ps@aes.ch gerne entgegen.

Weitere Auskünfte: N. Thurnherr, Rektor KG/PS Aesch, Tel. 061 756 78 01



6 Bildung

Wegweiser für Senioren Aesch-Pfeffingen





6 Bildung

Wegweiser für Senioren Aesch-Pfeffingen



6 Bildung

Weiterbildungskurse für Senioren.

6.1 Altersspezifische Kurse

Themen zur Lebensgestaltung im Alter.
Momentan finden keine altersspezifischen Kurse statt.

6.2 Allgemeine Weiterbildung

Vorerst beschränkt sich das Angebot auf die von Pro Senectute vermittelten Kurse für Alltag und Hobbies.

6.2.1 Digitalfotografie / Bildbearbeitung am PC

Pro Senectutebeider Basel, Akzent Forum Kurse

St. Alban-Vorstadt 93/95, 4052 Basel, www.akzent-forum.ch
Auskunft/Kursprogramm: 061 206 44 66 / info@akzent-forum.ch
Info / Anmeldung: Montag bis Freitag 08.00-12.00 und 14.00-16.30 Uhr
Kosten gemäss Kursprogramm

6.3 Sprachkurse

6.3.1 Italienischkurs in Aesch

Pro Senectute beider Basel, Akzent Forum Kurse

Frau Stöckli Ines, Austrasse 4, 4144 Arlesheim: 061 701 65 75
Auskunft / Anmeldung: 061 206 44 66 / info@akzent-forum.ch
St. Alban-Vorstadt 93/95, 4052 Basel, www.akzent-forum.ch
Erreichbar Montag bis Freitag 08.00-12.00 und 14.00-16.30 Uhr
Kurs jeden Donnerstag, 10.15-11.45 Uhr im Steinackerhaus
Kosten gemäss Kursprogramm

6.3.2 Englisch-/Französisch-/Spanischkurse

Pro Senectute beider Basel, Akzent Forum Kurse

St. Alban-Vorstadt 93/95, 4052 Basel, www.akzent-forum.ch
Auskunft / Anmeldung: 061 206 44 66 / info@akzent-forum.ch
Erreichbar Montag bis Freitag 08.00-12.00 und 14.00-16.30 Uhr
Termine und Orte gemäss Kursprogramm von Pro Senectute.
Kosten gemäss Kursprogramm



6 Bildung

Wegweiser für Senioren Aesch-Pfeffingen



6.4 Koch- / Ernährungskurse

6.4.1 Kochkurs für Anfänger

Seniorenrat Aesch-Pfeffingen

Auskunft: Frau Kappeler Luzia, 061 381 06 51

luzia.kappeler@gmail.ch

Zur Zeit einmal pro Jahr geplant.

6.5 Informatikkurse

Einführung in Informatik, Internet, E-Mail und Textverarbeitung.

Pro Senectute beider Basel, Akzent Forum Kurse

St. Alban-Vorstadt 93/95, 4052 Basel, www.akzent-forum.ch

Auskunft / Kursprogramm: 061 206 44 66 / info@akzent-forum.ch

Info / Anmeldung: Montag bis Freitag 08.00-12.00 und 14.00-16.30 Uhr

Kosten gemäss Kursprogramm

6.6 Handykurse

Kurse für Personen ohne Handy und für Handybesitzer/innen.

6.6.1 Kurs für Handybesitzer

Pro Senectute beider Basel, Akzent Forum Kurse

St. Alban-Vorstadt 93/95, 4052 Basel, www.akzent-forum.ch

Auskunft / Kursprogramm: 061 206 44 66 / info@akzent-forum.ch

Info / Anmeldung: Montag bis Freitag 08.00-12.00 und 14.00-16.30 Uhr

Kosten gemäss Kursprogramm

6.6.2 Instruktion über Handyhandhabung

Drehscheibe Aesch-Pfeffingen

079 753 57 16 / erreichbar Dienstag und Donnerstag, 09.00-11.00 Uhr.

Übrige Zeiten: Telefonbeantworter



6 Bildung

Wegweiser für Senioren Aesch-Pfeffingen



6.7 Billett-/Geldautomatenkurse

Die zunehmende Automatisierung zwingt auch die Senioren, sich mit der neuen Technik auseinander zu setzen.

6.7.1 Instruktion über Handhabung ortsüblicher Automaten

Drehscheibe Aesch-Pfeffingen

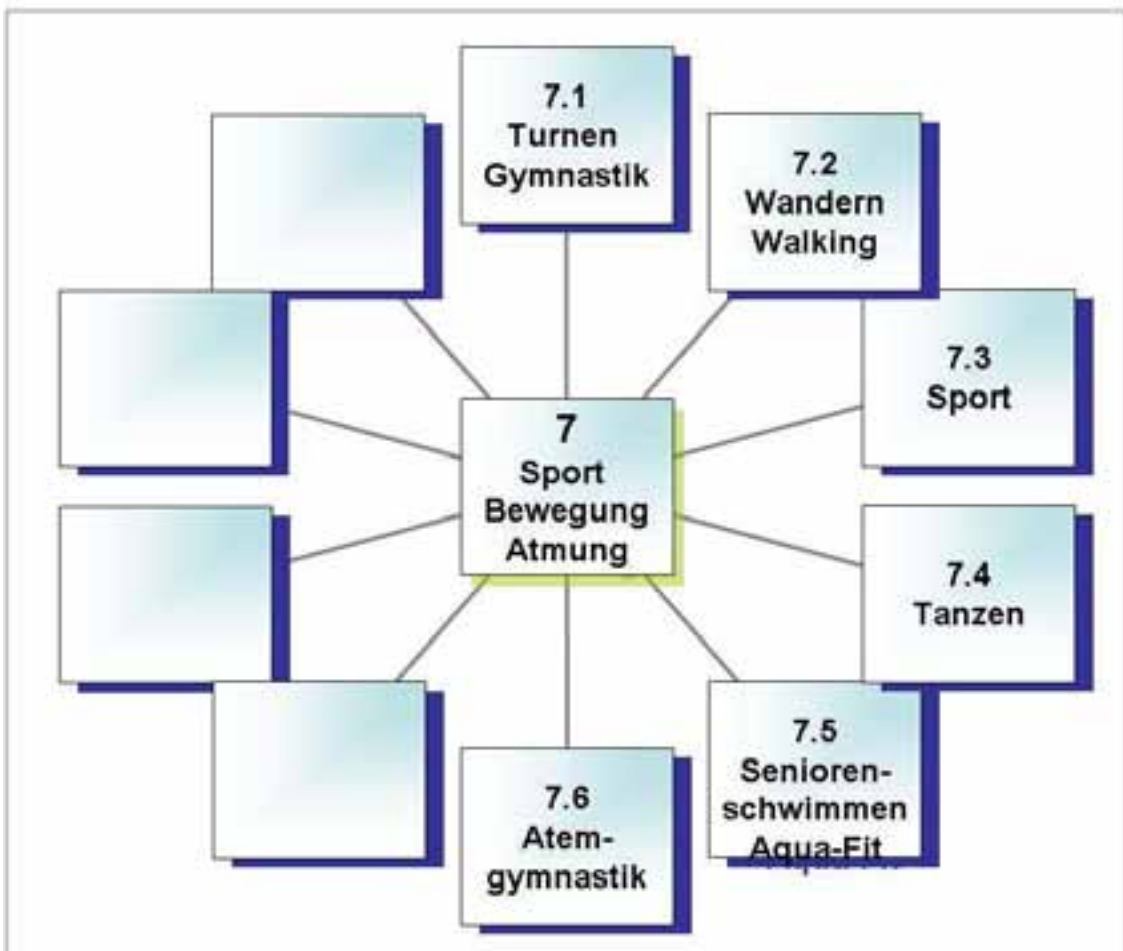
079 753 57 16 / erreichbar Dienstag und Donnerstag, 09.00-11.00 Uhr.

Übrige Zeiten: Telefonbeantworter



7 Sport/Bewegung/Atmung

Wegweiser für Senioren Aesch-Pfeffingen





7 Sport/Bewegung/Atmung

Wegweiser für Senioren Aesch-Pfeffingen



7 Sport/Bewegung/Atmung

Neben den örtlichen Turnvereinen werden Turn- und Gymnastikstunden von folgenden Institutionen angeboten:

7.1 Turnen/Gymnastik

7.1.1 Seniorenturnen in Aesch

Pro Senectute beider Basel, Akzent Forum Kurse

Frau Hofer Martha, Im Egg 100, 4147 Aesch, 061 751 51 18
Auskunft / Anmeldung: 061 206 44 66 / info@akzent-forum.ch
St. Alban-Vorstadt 93/95, 4052 Basel, www.akzent-forum.ch
Erreichbar Montag bis Freitag 08.00-12.00 und 14.00-16.30 Uhr
Auskunft / Anmeldung: 061 206 44 44 / info@bb.pro-senectute.ch
Kurs jeden Montag, 14.00-15.00 Uhr im Steinackerhaus
Kosten gemäss Kursprogramm

7.1.2 Seniorenturnen in Pfeffingen

Pro Senectute beider Basel, Akzent Forum Kurse

Frau Freivogel Liselotte, 061 751 28 10
Frau Jungo Monika, 061 751 47 31
Auskunft / Anmeldung: 061 206 44 66 / info@akzent-forum.ch
St. Alban-Vorstadt 93/95, 4052 Basel, www.akzent-forum.ch
Erreichbar Montag bis Freitag 08.00-12.00 und 14.00-16.30 Uhr
Kurs jeden Mittwoch, 15.00-16.00 Uhr in der Turnhalle Pfeffingen
Kosten gemäss Kursprogramm

7.2 Wandern / Walking

7.2.1 Wandern 55+

Ev.-ref. Kirchgemeinde Aesch-Pfeffingen

Herr Ernst Vögtlin, Hauptstrasse 14a, 4147 Aesch, 061 753 17 30,
ernst.voegtlin@gmail.com
Frau Doris Forster, Sozial-Diakonie, 4147 Aesch, 061 753 91 07,
d.forster@erkap.ch
Jeweils am ersten Freitag im Monat
nähere Angaben jeweils im Gemeindebrief



7 Sport/Bewegung/Atmung

Wegweiser für Senioren Aesch-Pfeffingen



7.2.2 Wandergruppe für pensionierte Männer

Vereinigung Pensionierter Aesch

Herr Meier Albert, Austrasse 39, 4147 Aesch, 061 751 20 45

Jeden Donnerstag Wanderungen in zwei Leistungsgruppen oder Kegeln am Dienstag.

Für pensionierte Männer von Aesch und Pfeffingen

7.2.3 Wandergruppe Birseck

Pro Senectutebeider Basel, Akzent Forum Kurse

St. Alban-Vorstadt 93/95, 4052 Basel, www.akzent-forum.ch

Auskunft / Anmeldung: 061 206 44 66 / info@akzent-forum.ch

Erreichbar Montag bis Freitag 08.00-12.00 und 14.00-16.30 Uhr

Die Wanderungen der Wandergruppe Birseck finden in der Regel im U-Abo-Bereich statt und werden bei jeder Witterung durchgeführt.

Anmeldung beim jeweiligen Wanderleiter notwendig. Details werden im Wochenblatt unter der Rubrik Aesch bekanntgegeben.

Herr Häring Markus, Aesch: 061 701 70 71; 079 510 10 26

markus.haering@hotmail.de oder

Herr Schreier Konrad, Pfeffingen: 061 751 39 08; 077 414 53 44

kps-media@intergga.ch

7.3 Seniorensport

7.3.1 Softball-Tennis für Senioren in Aesch

Pro Senectute beider Basel, Akzent Forum Kurse

St. Alban-Vorstadt 93/95, 4052 Basel, www.akzent-forum.ch

Auskunft / Anmeldung: 061 206 44 66 / info@akzent-forum.ch

Erreichbar Montag bis Freitag 08.00-12.00 und 14.00-16.30 Uhr

Kurs jeden Donnerstag, 09.00-11.00 Uhr

in der Mehrzweckhalle Löhrenacker Aesch

Kosten gemäss Kursprogramm

7.4 Tanzen

Momentan sind keine Kurse in Aesch oder Pfeffingen geplant. Auskunft:

Pro Senectutebeider Basel, Akzent Forum Kurse

St. Alban-Vorstadt 93/95, 4052 Basel, www.akzent-forum.ch

Auskunft / Anmeldung: 061 206 44 66 / info@akzent-forum.ch

Erreichbar Montag bis Freitag 08.00-12.00 und 14.00-16.30 Uhr



7 Sport/Bewegung/Atmung

Wegweiser für Senioren Aesch-Pfeffingen



7.5 Seniorenschwimmen/Aqua-Fitness

Schwimmen, Wassergymnastik

7.5.1 Aqua-Fitness in Aesch

Pro Senectute beider Basel, Akzent Forum Kurse

St. Alban-Vorstadt 93/95, 4052 Basel, www.akzent-forum.ch

Auskunft / Anmeldung: 061 206 44 66 / info@akzent-forum.ch

Erreichbar Montag bis Freitag 08.00-12.00 und 14.00-16.30 Uhr

Kurs jeden Mittwoch, 13.30-14.30 Uhr im Schwimmbad des

Schützenmattschulhauses, Dornacherstrasse 43, Aesch

Kosten gemäss Kursprogramm

7.6 Atemgymnastik

vitawiss Sektion Aesch

Frau Munaretto Rosmarie, Im Egg 68, 4147 Aesch

061 / 751 46 13 / munaretto@vitawiss.ch

Jeden Montag, 17.00-18.00 im Gemeindezentrum Pfeffingen

Jeden Dienstag, 09.00-10.00 im Steinackerhaus Aesch

Jeden Donnerstag, 08.30-09.30 und 09.45-10.45 Uhr

im Gymnastikraum Alterszentrum Aesch

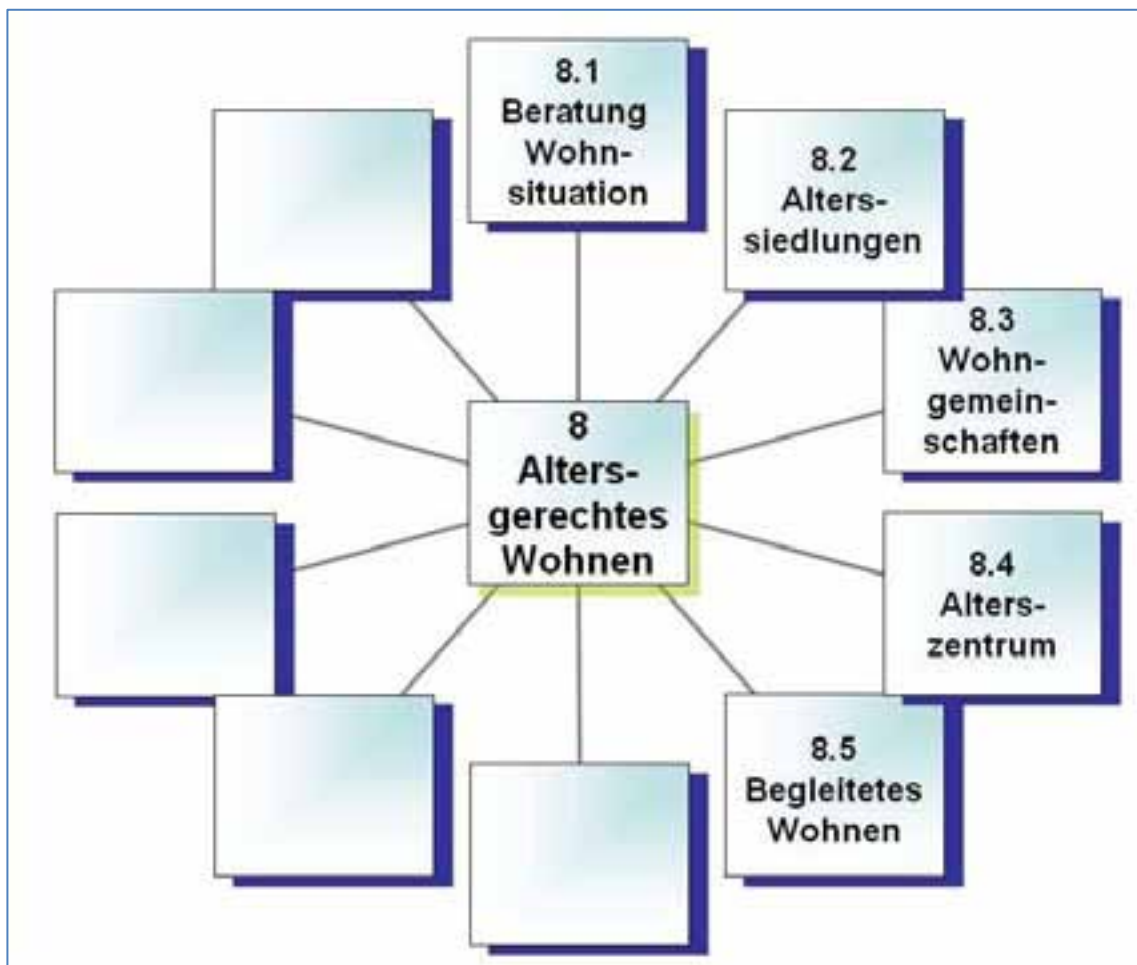
Kosten: CHF 190.-- pro Jahr für Mitglieder.

Mitgliedschaft vitawiss CHF 50.-- pro Jahr inkl. Monatszeitschrift „bischzwäg“



8 Altersgerechtes Wohnen

Wegweiser für Senioren Aesch-Pfeffingen





8 Altersgerechtes Wohnen

8.1 Beratung Wohnsituation

Pro Senectute beider Basel informiert über verschiedene Wohnformen, über Finanzierungsmöglichkeiten, berät und hilft bei Umzügen und Wohnungsräumungen und begleitet beim Eintritt in ein Alters- und Pflegeheim. In der Wohnberatung „**Hindernisfreies Wohnen**“ wird die individuelle Wohnsituation geprüft und verbessert, so dass Stürze vermieden und Hilfsmittel sicher eingesetzt werden können.

8.1.1 Pro Senectute beider Basel, Beratungsstelle Reinach

Angensteinerstrasse 6, 4153 Reinach, www.bb.pro-senectute.ch

Nach telefonischer Vereinbarung ist eine Beratung in Reinach oder zu Hause möglich: 061 206 44 99. Telefonische **Kurzberatung** bei der **Infostelle** 061 206 44 44: Mo, Di, Do, Fr 10.00-12.00 Uhr und Mi 14.00-16.00 Uhr) oder Anfrage per E-Mail bei: info@bb.pro-senectute.ch
Für Einwohner 60+ in Baselland/Basel und deren Angehörige

8.1.2 Propac

Bauberatung, Arisdörferstrasse 16, 4410 Liestal
Tel. 061 923 24 24
Fax 061 923 24 20
e-mail: joseph.schmid@jssp-ch.com

8.1.3 Schweizerische Fachstelle für behindertengerechtes Bauen

Kernstrasse 57, 8004 Zürich
Tel. 044 299 97 97
Fax 044 299 97 98
e-mail: info@hindernisfrei-bauen.ch
www.construction-adaptee.ch
www.hindernisfrei-bauen.ch

8.2 Alterssiedlungen

Die Bürgergemeinde Aesch als Besitzerin der Alterssiedlung Kirschgarten bietet altersgerecht gebaute Wohnungen an der Kirschgartenstrasse 16 und 16a an.

Bürgergemeinde Aesch

Sekretariat, Hauptstr. 42, 4147 Aesch
061 751 18 89 / www.bg.aesch.ch
Montag bis Freitag, 10.00-12.00 Uhr sowie zusätzlich
Mittwoch, 16.00-18.00 Uhr



8 Altersgerechtes Wohnen

Wegweiser für Senioren Aesch-Pfeffingen



8.3 Wohngemeinschaften

Diese Wohnform mit Gleichgesinnten, Studenten usw. findet auch bei älteren Menschen Interesse. Falls sich dafür auch in Aesch/Pfeffingen eine Nachfrage abzeichnet, wird der **Seniorenrat** als Anlaufstelle für Interessierte zur Verfügung stehen.

8.3.1 Universität Basel

Über die Marktseite der Universität im Internet (www.markt.unibas.ch) kann der Nachfrager ein entsprechendes Inserat gratis unter Wohnangebote aufschalten. Diese Seiten werden von Studierenden sehr stark frequentiert.

8.4 Alterszentrum

Im Alterszentrum «Im Brüel» finden in der Regel betagte und pflegebedürftige Personen Aufnahme. Das Alterszentrum dient in erster Linie den Einwohnerinnen und Einwohnern der Gemeinden Aesch und Pfeffingen. Voraussetzung für die Aufnahme ist, dass die Einfügung in die soziale Gemeinschaft des Alterszentrums möglich ist und der Gesundheitszustand beim Eintritt nicht eine Pflege in einem Akutspital verlangt.

Alterszentrum „Im Brüel“ Aesch-Pfeffingen

Sekretariat, Pfeffingerstr. 10, 4147 Aesch
061 756 33 44 / www.alterszentrum-aesch.ch
Montag bis Freitag, 08.00-12.00 und 13.30-17.00 Uhr

8.5 Begleitetes Wohnen

Begleitetes Wohnen ist eine Dienstleistung für Menschen mit einer geistigen Behinderung, einer Lernbehinderung, einer Hirnverletzung oder einer psychischen Behinderung. Sie bietet Personen, die in der eigenen Wohnung leben, individuelle beratende Unterstützung für die Bewältigung des Alltags.

8.5.1 Pro Infirmis

Zentrale: Feldeggstrasse 71, Postfach 1332, 8032 Zürich
Tel. 044 388 26 26/ Fax 044 388 26 00
e-mail: contact@proinfirmis.ch

8.5.2 Stiftung Mosaik

Wiedenhubstrasse 57, 4410 Liestal
Tel. 061 926 89 00/ Fax 061 926 89 01
e-mail: info@stiftungmosaik.ch



9 Suchverzeichnis / Index

Abendmeditation.....	34	Gesellschaft leisten.....	35
AHV	8	Gymnastik	41
Alkohol- und Suchtprobleme	11	Handarbeiten	33
Allgemeine Weiterbildung	37	Handykurse.....	38
Altersausflüge	32	Haus- und Haustierbetreuung	15
Altersgerechtes Wohnen	45	Haushalthilfe	13
Alterssiedlungen	45	Hilfsmitteldienst.....	18
Altersspezifische Kurse	37	Hindernisfreies Wohnen	45
Alterszentrum.....	46	Informatikkurse	38
Alzheimererkrankung.....	26	Internet.....	38
Aqua-Fitness.....	43	Italienischkurs	37
Atemgymnastik	43	IV	8
Bargeld/Bargeldbezug	20	Jassen	33
Bargeldloser Zahlungsverkehr.....	20	Kaffee-Treff.....	31
Begegnungen zwischen Generationen	35	Klein-Reparaturdienst.....	14
Begleitdienst	19	Koch- / Ernährungskurse	38
Begleitetes Wohnen	46	Kochkurs für Anfänger.....	38
Besuchsdienst	15	Kontaktnachmittage	31
Bibel.....	35	Körperpflege	26
Bildbearbeitung am PC.....	37	Krankenpflege.....	25
Bildung.....	37	Krankenversicherung.....	10
Billett- / Geldautomatenkurse	39	Lebensgestaltung in Pension	10
Budgetberatung	9	Lesen	34
Chor	34	Mahlzeitendienst.....	14
Demenzerkrankungen	26	Meditieren	34
Digitalfotografie.....	37	Mittagessen in Gemeinschaft	17
Drehpunkt Schule Aesch	35	Nachtwache	25
Elektrobetten.....	18	Notruf-Telefon.....	29
elektronischer Zahlungsverkehr	20	Palliativpflege.....	27
E-Mail.....	38	Parkinsonerkrankung.....	27
Emotionale Begleitung.....	27	Patiententransport	19
Ergänzungsleistungen	8	Patientenverfügung.....	11
Fahrdienst.....	18	Pensionierung.....	10
Finanzberatung.....	9	Pflege.....	25
Finanzierung Alterszentrumaufenthalt. 9		psychiatrischen Erkrankungen.....	25
Französischkurs	37	Räumungsdienst.....	22
Gartenarbeiten.....	14	Rechtliche Beratung	21
Geld- und Zahlungsverkehr	20	Rollstühle	18
		Schreib- / Übersetzungsdienst	20

Schuldenberatung	9	Strickkränzli	34
Seniorenausfahrt	32	Tageszentrum	17
Seniorenferien	33	Tanzen	42
Seniorenkreis	31	Textverarbeitung	38
Seniorenachmittage	31	Theatergruppe	34
Senienschwimmen	43	Todesfall	28
Senioren-sport	42	Treuhanddienst / Geld- und	
Seniorentreff und Seniorentag	32	Zahlungsverkehr	20
Seniorenturnen	41	Turnen	41
Singen	34	Umzugsdienst	21
Softball-Tennis	42	Vorlesen	34
Sozialberatung	7	Wandergruppe	42
Spanischkurs	37	Wandern / Walking	41
Spielnachmittage	33	Wassergymnastik	43
Sport	41	Wohnberatung	45
Sprachkurse	37	Wohngemeinschaften	46
Steuererklärung	19	Zügeldienst	21

Impressum

Herausgeber: Seniorenrat Aesch-Pfeffingen im Auftrag der
Einwohnergemeinden Aesch und Pfeffingen

Redaktion Albrecht Felix
Bärlocher Toni

Layout und Fotos: Manders Tuur

Auflage: 3'200 Exemplare

Verteiler: Haushalte mit Personen ab 60-jährig
in Aesch und Pfeffingen

Prepress: ABC-DESIGN, grafisches Atelier, Arlesheim

Druck: René Gysin Druckerei GmbH, Aesch

Aesch / Pfeffingen, 2. Druck: September 2011
Web-Version: 1. März 2014



Einladende Sitzbank beim Doppelweiher am Klusbach