

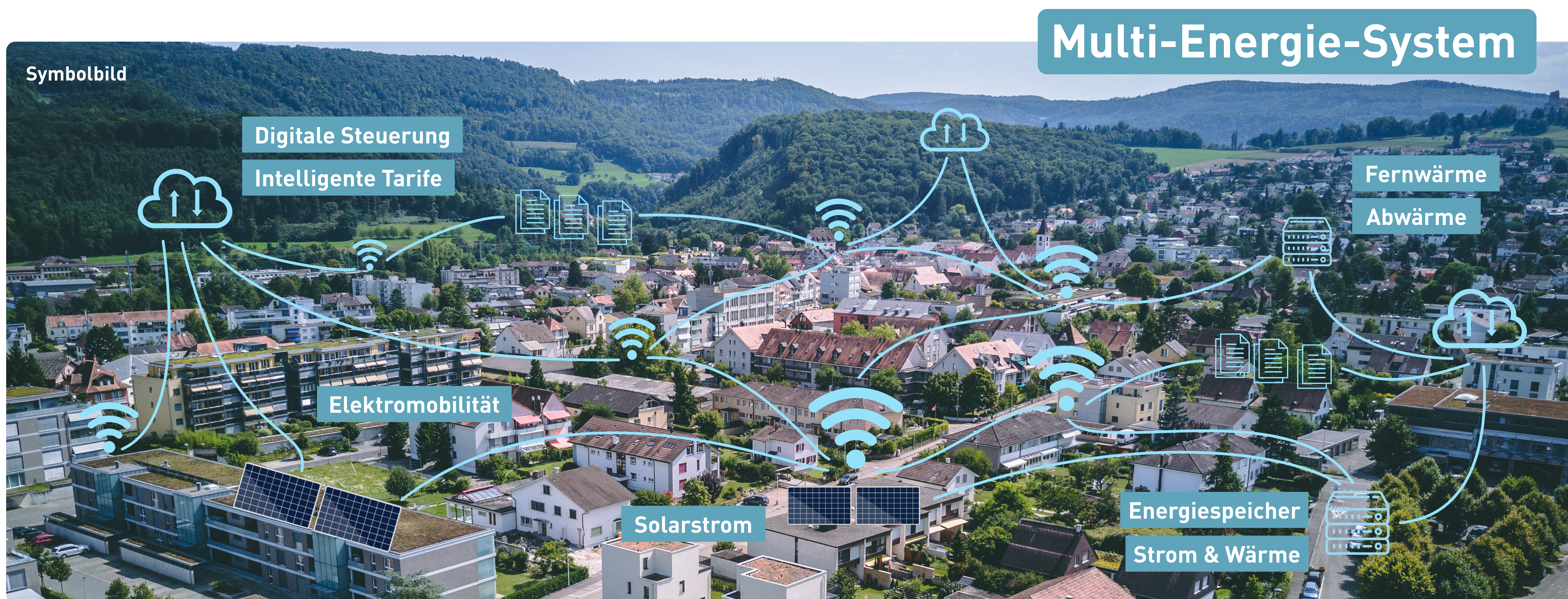


Neumatt / Löhrenacker

Aesch baut das Energiequartier der Zukunft

Im Aescher Quartier Neumatt / Löhrenacker entsteht ein Energiequartier der Zukunft. Hier werden **Strom, Wärme und Mobilität** intelligent vernetzt. Das **Multi-Energie-System (MES)** nutzt lokale erneuerbare Energie und moderne Speicher. So entsteht ein Quartier, das Energie effizient nutzt und einen wichtigen Beitrag zur Smart City Aesch leistet.

Gemeinsam gestalten und lernen: Ab Herbst 2026 wird das Gebiet **Neumatt / Löhrenacker** zum «**Reallabor**». Dabei wird etwa untersucht, wie erneuerbare Energiequellen optimal kombiniert werden können (z.B. Erdwärme, Grundwasser, Abwärme, Solarthermie und Photovoltaik). Die **Bewohnerinnen** und **Bewohner** werden vor Ort über die technischen Möglichkeiten des Multi-Energie-Systems informiert. So können sie **mitentscheiden**, wie die gemeinsame Energiezukunft aussieht.



Nutzen, was vorhanden ist: **Sonnenstrom** vom Dach, **Wärme** aus der Erde und **moderne Speicher**. Dabei arbeiten **Strom, Heizung** und **E-Autos** Hand in Hand – smart und vernetzt – damit im Quartier keine Energie verschwendet wird.

Häuser als Energiepartner

Gebäude werden zu aktiven Teilen des Energiesystems. Sie können **Strom produzieren** (Photovoltaik), **Energie speichern** und diese ins Quartier **zurückgeben**, wenn sie anderswo gebraucht wird. So entsteht ein flexibles und stabiles Energiesystem.



Doppelte Ernte: Landwirtschaft & Energie

Auch die Landwirtschaft kann Teil der Energiewende sein. Beim Löhrenacker wird die **Kombination von Solaranlagen und Landwirtschaft** geprüft. Die Solarpanels produzieren Strom und schützen gleichzeitig Pflanzen vor Hagel oder starker Sonneneinstrahlung.

Ein Vorbild für die ganze Region

Das Multi-Energie-System im Gebiet Neumatt / Löhrenacker ist erst der Anfang. Das Smart City-System ist so gebaut, dass es später auf weitere Quartiere im Dorf und die Region erweitert werden kann. Das gilt übrigens auch für das Smart City Aesch-Projekt auf der Sportanlage Löhrenacker. Die Symbiose aus Technologie, Natur und Gemeinschaft macht die Energiewende einfach, sicher und bezahlbar – ganz konkret und direkt vor Ort.

Energiestrategie Aesch

Die Aescher Energiestrategie zeigt, wie das Schweizer Ziel Netto-Null bis 2050 in Aesch gemeinsam mit Bevölkerung und Gewerbe erreicht werden kann. Die Massnahmen werden Schritt für Schritt umgesetzt und fokussieren sich auf folgende vier Bereiche: Energieeffizienz, nachhaltige Wärme und Kälte, erneuerbarer Strom und saubere Mobilität.

